

## Tvarovka COVALENCE® BLOT



### Popis produktu:

**BLOT (Blocking Tee Protection)** je teplem smrštitelný dvoudílný lisovaný díl, vytvarovaný pro izolování balonovacího hrdla v plynových rozvodných sítích jako ochrana před korozí. **BLOT** jsou součástí vytvořené ze zvláštní směsi, která skvěle kopíruje kovové balonovací hrdla. **BLOT** se skládá ze „sedla“ (čtvercová záplata) s límcem vysokým cca 30 mm a oddělenou čepičkou. Sedlo je pokryto vysoce lepkavým tmelem s vysokou pevností zabezpečující vazbu k tovární izolaci potrubí. Díky tomu je instalace snadná. Vysoce výkonný kopolymerový povlak čepičky zajišťuje vynikající vazbu k holé oceli a k podložce.

### Konstrukce: Dvouvrstvý systém

- **První vrstva:** Vysoce lepkavý tmel s velkou pevností (límelec a záplata). Vysoce výkonný kopolymer (čepička).
- **Druhá vrstva:** Silnostěnný, radiací zesíťovaný, vysokohustotní polyetylen HDPE.

BLOT se instaluje pomocí propanbutanového hořáku přímo na očištěný a přehřátý povrch potrubí. BLOT po smrštění pevně drží na produktovodu a balonovacím hrdle. Čepička BLOT se umístí na balonovací hrdlo a smrští se kolem hrdla. Během smršťování těsnivo teče a rovnoměrně pokrývá celý povrch potrubí, zatéká do všech dutin a vytváří těsné pouto s podkladem. Pevnost vazby vznikne během ochlazení po dokončení práce.

Pokud bylo v původní tovární izolaci vyříznuto pro provedení svářečských prací jen okénko, postačuje tvarovka BLOT k úplnému zaizolování. Pokud byla tovární izolace odstraněna po celém obvodu trubky, dodatečně se do izoluje dělenou smršťovací manžetou WPC.

### Vlastnosti:

- Není potřebný primer.
- Není potřebná zvláštní výplň.
- Velká tloušťka nosiče poskytuje mechanickou odolnost.
- Speciální těsnicí materiál zajistí silnou vazbu a spolehlivou ochranu.
- Vysoké hodnoty smykové odolnosti po instalaci.

### Výhody produktu:

- Tvarovaný lisovaný díl pro snadnou a rychlou instalaci.
- Spolehlivé a výkonné těsnění zabrání přístupu vody.
- Jednoduchá instalace.
- Není potřebné zvláštní vybavení.
- Malý počet velikostí pro velké množství použití.
- Udržuje cenu instalace nízkou.
- Rychlá instalace, která šetří čas.

### Základní informace

Max. pracovní teplota	+30 °C
Kompatibilní povlaky	PE, PP, FBE, páska, uhelný dehet, asfalt
Min. teplota přehřevu	+70 °C
Doporučení příprava potrubí	čistý, suchý a bez tuku St3
Omezení zásypová zemina	žádné
Technické parametry	EN12068 třída C30 EN ISO 21809-3 kód 14A-1(30)

### Vlastnosti BLOT

#### Nosič

Vlastnost	Testovací metoda	Typická hodnota
Pevnost v tahu	DIN 30672	410 N/cm
Prodloužení	DIN 30672	490 %

#### Lepidlo

Vlastnost	Testovací metoda	Typická hodnota
Bod měknutí	ASTM E28	94 °C
Smyková pevnost	EN 12068 @ 10 mm /min	kopolymer 120 N/cm <sup>2</sup> tmel 8 N/mm <sup>2</sup>

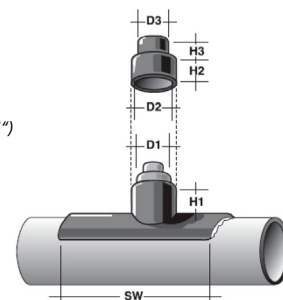
#### Nainstalovaný produkt

Vlastnost	Testovací metoda	Typická hodnota
Přilnavost k oceli	EN 12068 @ 10 mm/min	kopolymer 7,6 N/mm <sup>2</sup> tmel 0,9 N/mm <sup>2</sup>
Rázová odolnost	EN 12068 třída C30	> 15 J
Odolnost vůči zatlačování	EN 12068 třída C30 (10 N/mm <sup>2</sup> )	> 0,6 mm*

\* zbytková tloušťka povlaku.

Poznámka: Hodnoty v tabulce jsou založené na laboratorně připravených vzorcích. Nejsou zde zohledněny další vlivy, které se mohou vyskytnout během aplikace.

SW: šířka manžety 300 mm (12")  
Rozměr patky 300 (12") × 320 mm (12,75")



### Informace pro objednávku

#### Příklad objednávky: BLOT-300

	D1		H1		D2		H2		D3		H3	
	min.	max.	min.	max.	min.	max.	min.	max.	min.	max.	min.	max.
	sup.	rec.	rec.	sup.	rec.	rec.	rec.	rec.	rec.	rec.	rec.	rec.
	mm	mm	mm	mm	mm	mm	mm	mm	mm	mm	mm	mm
BLOT-200	100	55	30	87	55	47	24	12				
BLOT-300	100	70	32	110	70	42	40	28				
BLOT-400	100	70	38	110	70	80	40	28				

sup: rozměr při dodávce

rec: zotavený (smrštěný) rozměr

### Manipulace a uskladnění

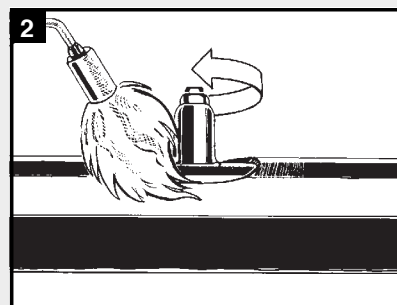
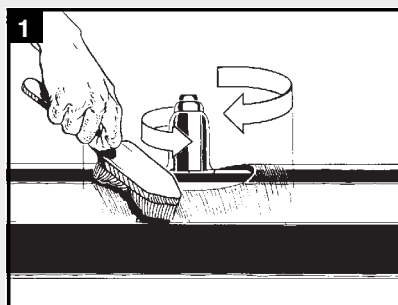
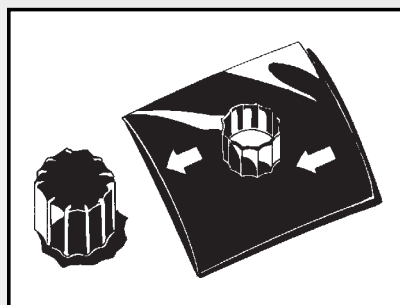
Manipulace	Zacházejte opatrně. Ponechte v původním obalu ve svislé poloze.
Uskladnění	Vnitřní sklad, čistý a suchý, nevystavovat přímému slunečnímu světlu v chladném místě pod +50 °C. Neomezená skladovatelnost.

### Informace

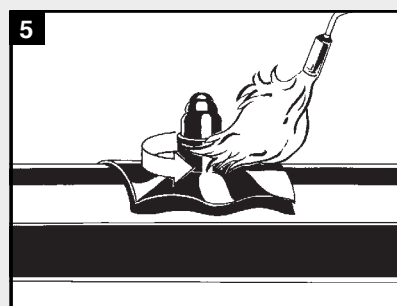
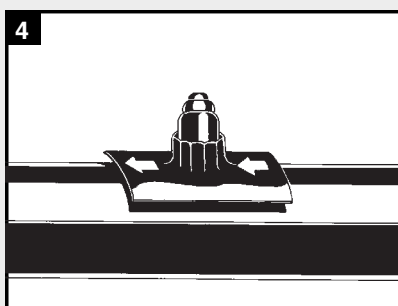
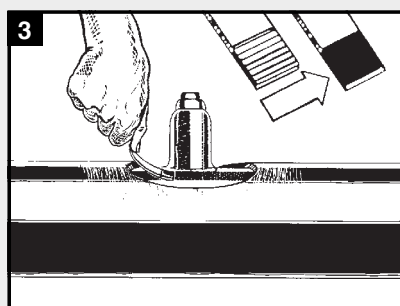
Dokumentace	Aplikační instrukce a další dokumentaci můžete získat kontaktováním místního distributora Anticor Bohemia s.r.o., nebo posláním emailu na <a href="mailto:anticor@anticor.cz">anticor@anticor.cz</a>
Kvalifikovaný personál	Aplikace z popisovaného povlaku by měla být uskutečněna kvalifikovaným personálem.

## Aplikace BLOT

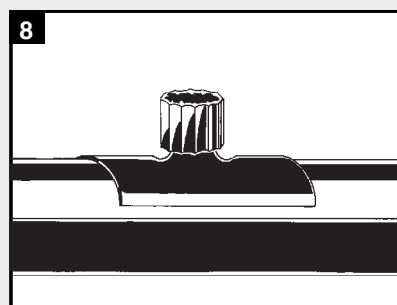
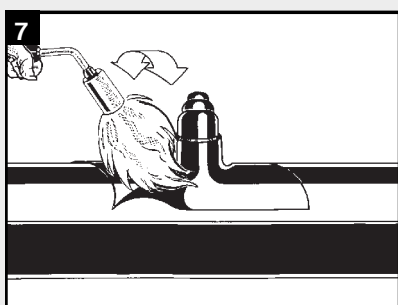
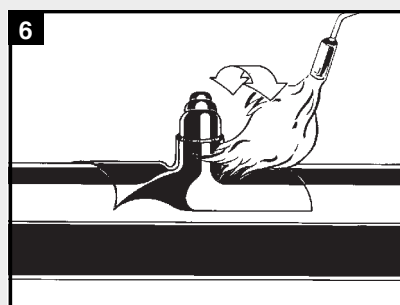
Předtím než začnete, prosím pečlivě si projděte každou fázi montážního postupu. Pak je krok za krokem vykonajte. Nezanedbejte předpisy pro bezpečnost práce na staveništi. Noste rukavice a ochranné brýle. Pro více informací, kontaktujte místního distributora.



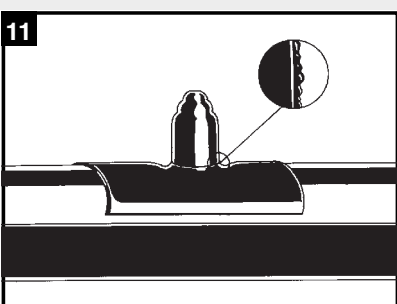
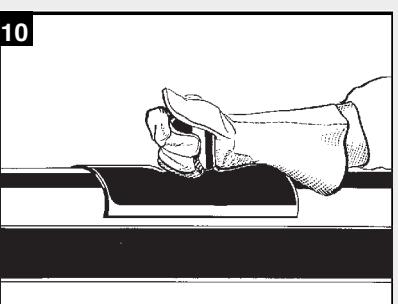
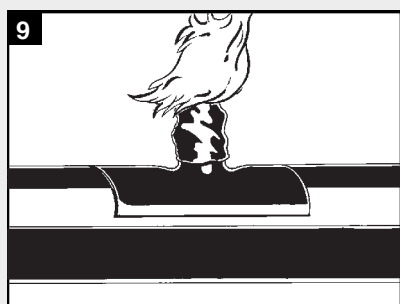
- Povrch k izolování se připraví na St3.
- Propanbutanovým hořákem se izolovaná plocha přehřeje na 60 °C.



- Sedlový díl, bez ochranné folie nasadíme přes hrdlo. Výstražné šipky musí ukazovat ve směru osy trubky.
- Sedlový díl se začne smršťovat od koutového svaru.



- Při smršťování se vyvarujeme tvorbě bublin.
- Po smrštění sedla nasadíme čepičku.



- Tvarovka se zahřívá tak dlouho, až zcela přiléhá na navařovací hrdlo.
- Dole zbývající část tvarovky tvořící napojení na potrubí, dobře přitlačte rukavicí.