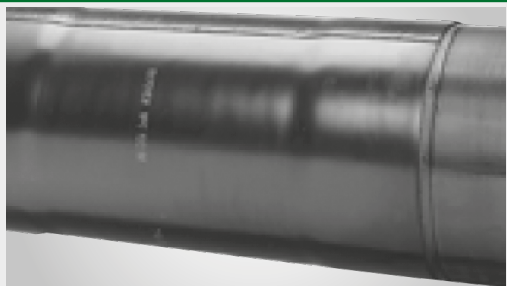


## Dvouvrstvá dělená manžeta COVALENCE® WPC-C30-E



### Popis produktu:

Covalence® WPC (Wraparound Pipe Sleeve for field girthweld Corrosion Protection) je dvouvrstvá teplem smrštitelná dělená manžeta, které zabraňuje korozi svařovaných spojů potrubí v rozvodných sítích pracujících v běžných a při vyšších teplotách. Tato mechanicky odolná a flexibilní manžeta je slučitelná s většinou standardních potrubních povlaků a továrních izolací. WPC se také používá pro povlékání holých potrubí při jejich výměně a na velké poloměry ohybů. Systém je navržen tak aby byl aplikován s minimálním předehřevem a je ideální pro velké průměry potrubí.

### Konstrukce produktu: Dvouvrstvá dělená smršťovací manžeta

- První vrstva: Viskoelastický těsnící tmel.
- Druhá vrstva: Radiací zesílovaný, vysokohustotní polyetylen s indikátorem smrštění PCI (Permanent Change Indicator)

Instalace se uskuteční přímo na očištěné a suché (předehřáté) potrubí bez primeru. Za tepla aplikovaný manžeta se smrští a utěsní tak izolovaný spoj. Při smršťování manžety homogenní viskoelastický těsnící materiál teče a kompletně pokrývá povrch a vyplňuje veškeré jeho nerovnosti a dutiny. Radiací zesílovaná vnější vrstva tvoří nepoddajnou bariéru proti mechanickému poškození a přenosu vlhka.

### Vlastnosti produktu:

- Indikátor smrštění PCI při správné zahřátí manžety se působením tepla vyhladí.
- Malá teplota předehřevu. Není požadovaný primer.
- Mechanicky odolná vůči otěru, rázům a vůči zatlačování.
- Dostupná v provedení přířez s integrovanou uzavírací páskou UNI nebo jako role.
- Těsnící viskoelastický tmel automaticky teče a opravuje menší mechanická poškození, „Samohojivý efekt“.
- Není požadované zvláštní vybavení nebo schopnosti.

### Výhody produktu:

- PCI zajišťuje správné použití tepla a dovoluje snadnou dodatečnou kontrolu.
- Tuhý, ale pružný dokonce při nízkých teplotách!
- Dovoluje snadnou a rychlou aplikaci v kombinaci s vysokým funkčním výkonem, při nízkých nákladech.

### Základní informace

Max. pracovní teplota	+65 °C
Kompatibilní povlaky	PE, PP, FBE, pásy, uhelný dehet, asfalt
Min. teplota předehřevu	+60 °C
Doporučení příprava potrubí	čistý, suchý a bez tuku St2 nebo Sa2½
Omezení zásypová zemina	žádné
Technické parametry	EN12068 třída C30 EN ISO 21809-3 kód 14A-1(50)

### Tloušťka produktu

Tloušťka nosiče při dodávce	0,90 mm
Tloušťka nosiče po smrštění	1,20 mm
Tloušťka lepidla při dodávce	1,30 mm
Celková tloušťka produktu při dodávce	2,20 mm

### Vlastnosti WPC-C30-E

#### Nosič

Vlastnost	Testovací metoda	Typická hodnota
Pevnost v tahu	ASTM D638	22,8 MPa
Prodloužení	ASTM D638	600 %
Stupeň tvrdosti, Shore D	ASTM D2240	57
Síla smrštění	ASTM D638, 150 °C	0,276 MPa (40 psi)
Dielektrická pevnost	ASTM D149	35 kV/mm
Absorpce vody	ISO62	0,04 %

#### Lepidlo

Vlastnost	Testovací metoda	Typická hodnota
Bod měknutí	ASTM E-28	134 °C
Smyková pevnost	ASTM D1002 EN 12068 @ 10 mm /min	0,345 MPa (50 psi) > 0,1/mm <sup>2</sup>

#### Nainstalovaný rukáv

Vlastnost	Testovací metoda	Typická hodnota
Odrhová síla	EN 12068 @ 10 mm/min	1,1 N/mm
Katodické podkorodování	ASTM G42 @ 65 °C, 30 dní	rádus 7 mm
Ponoření v horké vodě	ASTM D870 @ 65 °C, 120 dní	Žádná delaminace, žádné bublinky nebo prostup vody
Rázová odolnost	EN 12068 třída C30	> 15 J
Odolnost vůči zatlačování	EN 12068 třída C30 (> 10 N/mm <sup>2</sup> )	> 0,6 mm*
Nízkoteplotní ohebnost	ASTM 2671, procedura C	-14 °C

\* zbytková tloušťka povlaku.

Poznámka: Hodnoty v tabulce jsou založené na laboratorně připravených vzorcích. Nejsou zde zohledněny další vlivy, které se mohou vyskytnout během aplikace.

### Manipulace a uskladnění

Manipulace	Zacházejte opatrně. Ponechte v původním obalu ve svislé poloze.
Uskladnění	Vnitřní sklad, čistý a suchý, nevystavovat přímému slunečnímu světlu v chladném místě pod +50 °C. Neomezená skladovatelnost.

### Informace

Dokumentace	Aplikační instrukce a další dokumentaci můžete získat kontaktováním místního distributora Anticor Bohemia s.r.o., nebo posláním emailu na <a href="mailto:anticor@anticor.cz">anticor@anticor.cz</a>
Kvalifikovaný personál	Aplikace z popisovaného povlaku by měla být uskutečněna kvalifikovaným personálem.

## Informace pro objednávku

Produkty Covalence® WPC-C30-E jsou dostupné v provedení:

- Jako přířez (přířez manžety a samostatná zavírací páska)
- Jako manžeta UNI (přířez manžety s integrovanou zavírací páskou)
- Jako role (zavírací pásku nutno objednat samostatně)

Překrytí manžet na tovární izolaci musí být po smrštění v potrubí do DN 600 min. 50 mm a u potrubí nad DN 600 včetně min. 75 mm (TPG 920 21).

Musíme také počítat se šířkovým smrštěním manžety 10 % během instalace.

Délka zavírací pásky odpovídá šířce role. Šířka je určena dimenzí potrubí a způsobem použití. Pro správný výběr produktu nahlédněte do aplikační tabulky přířezů.

## Aplikace TPCM-C30

Předtím než začnete, prosím pečlivě si projděte každou fázi montážního postupu. Pak je krok za krokem vykonávejte. Nezanedbejte předpisy pro bezpečnost práce na staveništi. Noste rukavice a ochranné brýle. Pro více informací, kontaktujte místního distributora.

## Příklad objednávky manžety: WPC-C30-E-17xDN300/UNI

	Označení	Standardní objednávka
17	Šíře manžety (in)	17 (17.75" nebo 450 mm) 24 (23.625" nebo 600 mm) 34 (34.25" nebo 870 mm)
DN300	Průměr potrubí	délka přířezu pro DN300 = 1160 mm
UNI	Volitelné	přířez s integrovanou zavírací páskou

## Příklad objednávky role: WPC-C30-E-17x100-RL

	Označení	Standardní objednávka
17	Šíře role (in)	17 (17.75" nebo 450 mm)
100-RL	Délka role (ft)	100 stop = 30 m

## Příklad objednávky zavírací pásky: WPCP-IV-6x17

	Označení	Standardní objednávka
6	Šíře pásky (in)	4" (100 mm), 6" (150 mm), 8" (200 mm)
17	Délka pásky	17" (450 mm), 24" (600 mm), 34" (870 mm)

