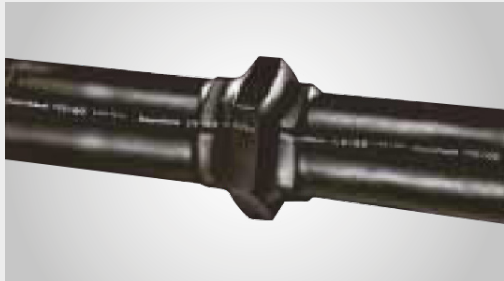


Dvouvrstvá smršťovací hadice COVALENCE® CPSM-C30



Popis produktu:

Covalence® CPSM (**C**orrosion **P**ipe **S**leeve **M**etric) je silnostěnný, teplem smrštitelný rukáv s vysokým smršťovacím koeficientem dovolujícím snadno pokrýt neregulérní tvary. To je užitečné pro ochranu proti korozi a těsnění závitů nebo dalších mechanických vazebných členů v distribučních sítích. Tento mechanicky odolný a flexibilní rukáv je slučitelný s většinou standardních potrubních povlaků a továrních izolací.

CPSM se používá pro malé průměry a velké přechody. CPSM může být také použit na malý poloměr ohybu potrubí a jako ochrana kotevních prutů.

Konstrukce produktu: Dvouvrstvá smršťovací hadice

- První vrstva: Viskoelastický těsnící tmel.
- Druhá vrstva: Radiaci zesíťovaný, vysokohustotní polyetylen.

Instalace se uskutečňuje přímo na očistěný a suchý (předehřátý) povrch potrubí a spojovací prvek bez jakéhokoliv primeru. CPSM se umístí na potrubí dříve, než dojde k jejich spojení a před instalací vazebního prvku. Při zahřátí, CPSM rukáv se smrští a těsnívo taje, zapouzdřená mechanická spojka a rovné potrubí se neprostupně utěsní. Zatímco rukáv se přizpůsobuje tvaru spojovacího článku nebo roury, roztavené těsnívo je nucené vyplnit veškeré nerovnosti a dutiny.

Vlastnosti produktu:

- Není požadovaný primer.
- Není požadované zvláštní vybavení nebo schopnosti.
- Malá teplota předehřevu.
- Mechanicky silný a odolný vůči otěru, vysoká rázová odolnost a odolnost vůči zatlačování.
- Zvládá obtížné tvary a velké přechody (vysoké procento smrštění)
- Těsnící tmel automaticky teče a opravuje menší mechanická poškození „Samohojivý efekt“.

Výhody produktu:

- Instalace je rychlá, snadná a levná.
- Minimalizuje inventář, je ekonomický.
- CPSM je spolehlivý a odolný, nevdí mu ohýbání, rázy, obrušování, penetrace, korozní plyny nebo tekutiny ani dlouhodobé skladování. Zůstává uživatelsky přívětivý (dokonce při nízkých teplotách).
- Zajišťuje silné spojení a neprostupné těsnění.

Základní informace

| | |
|-----------------------------|---|
| Max. pracovní teplota | +65 °C |
| Kompatibilní povlaky | PE, PP, FBE, páska, uhelný dehet, asphalt |
| Min. teplota předehřevu | +60 °C |
| Doporučení příprava potrubí | čistý, suchý a bez tuku |
| Omezení zásypová zemina | žádné |
| Technické parametry | EN12068 třída C30 EN ISO 21809-3 kód 14A-1(50) |

Tloušťka produktu

| | |
|------------------------------|-----------------|
| Tloušťka nosiče při dodávce | 0,70 – 1,20 mm* |
| Tloušťka nosiče po smrštění | 2,00 – 3,20 mm* |
| Tloušťka lepidla při dodávce | 0,70 mm |

* tloušťka nosiče závisí na průměru hadice

Vlastnosti CPSM-C30

Nosič

| Vlastnost | Testovací metoda | Typická hodnota |
|--------------------------|------------------|-----------------|
| Pevnost v tahu | ISO 37 | 14 MPa min. |
| Prodloužení | ISO 37 | 350 % min. |
| Stupeň tvrdosti, Shore D | ISO 868 | 55 |

Lepidlo

| Vlastnost | Testovací metoda | Typická hodnota |
|-----------------|-------------------------|-----------------------|
| Bod měknutí | ASTM E28 | 134 °C |
| Smyková pevnost | EN 12068 @ 10 mm/min | 0,07N/mm ² |

Nainstalovaný rukáv

| Vlastnost | Testovací metoda | Typická hodnota |
|---------------------------|---|-----------------|
| Přílnavost k oceli | EN 12068 @ 10 mm/min | 1,1 N/mm |
| Katodické podkorodování | EN12068 30 dní | rádius 4 mm |
| Rázová odolnost | EN 12068 Třída C30 | > 15 J |
| Odolnost vůči zatlačování | EN 12068 Třída C30 (10 N/mm ²) | > 0,6 mm* |

* zbytková tloušťka povlaku.

Poznámka: Hodnoty v tabulce jsou založené na laboratorně připravených vzorcích. Nejsou zde zohledněny další vlivy, které se mohou vyskytnout během aplikace.

Informace pro objednávku

Produkty Covalence® CPSM-C30 jsou již připravené pro jednotlivé velikosti potrubí. Při výpočtu minimální délky rukávu, vezměte v úvahu 15% srážení délky rukávu během instalace.

Příklad CPSM-C30-75/22-1000

| | Označení | Standardní objednávka |
|-------|---|---|
| 75/22 | Koeficient zotavení (v mm) (dodávaný průměr/zotavený průměr) | 50/16 75/22 95/29 140/42 180/60 245/80 |
| 1000 | Délka rukávu (v mm) | 330 mm** 500 mm 1000 mm |

** Pouze na objednávku

Manipulace a uskladnění

| | |
|------------|--|
| Manipulace | Zacházejte opatrně. Ponechte v původním obalu ve svislé poloze. |
| Uskladnění | Vnitřní sklad, čistý a suchý, nevystavovat přímému slunečnímu světlu v chladném místě pod +50 °C. Neomezená skladovatelnost. |

Informace

| | |
|------------------------|--|
| Dokumentace | Aplikační instrukce a další dokumentaci můžete získat kontaktováním místního distributora Anticor Bohemia s.r.o., nebo posláním emailu na anticor@anticor.cz |
| Kvalifikovaný personál | Aplikace z popisovaného povlaku by měla být uskutečněna kvalifikovaným personálem. |

Aplikace CPSM-C30

Předtím než začnete, prosím pečlivě si projděte každou fázi montážního postupu. Pak je krok za krokem vykonajte. Nezanedbejte předpisy pro bezpečnost práce na staveništi. Noste rukavice a ochranné brýle. Pro více informací, kontaktujte místního distributora.

