

ANTICOR®

PRŮMYSLOVÉ PÁSKY



UŽ JSME  
S VÁMI  
VÍCE NEŽ  
20 LET

2024/únor



[www.anticor.cz](http://www.anticor.cz)





### O nás

Společnost **ANTICOR Bohemia s.r.o.** byla založena u nás v roce 2000. V Polsku a sousedních zemích nabízíme výrobky, technologie a služby už od roku 1991.

Akvizicí společnosti **DEGA PLUS SP.z.o.o.** v roce 2022 se nám podařilo rozšířit portfolio poskytovaných služeb o **tovární izolace** pro potrubní rozvody v plynárenství, vodárenství a energetice. Zajišťujeme vnější i vnitřní epoxidové a polyuretanové nástřiky (také pro kontakt s pitnou vodou) a vnější třívrstvou izolaci zesíťovaným termoplastem nanášenou za tepla ve třídě C50 dle normy EN12068.

Na průmyslovém trhu jsou naše výrobky uznávány profesionály a najdete je pod různými značkami, mezi jinými Electrix, Anticor Seal, Anticor Plast, AnticorWrap, Covelance, ALUMINIUM, AnticorClad, Polytex.

Organizace ANTICOR zavedla a udržuje systém managementu kvality splňující požadavky ISO 9001.

Na základě svých odborných znalostí jsme v tomto katalogu shromáždili téměř všechny naše výrobky určené k použití v různých procesech každodenního provozu, které pokrývají následující aktivity:

Údržba a výstavba vzduchotechniky, elektrických, plynárenských, vodních, topárenských a výrobních zařízení, včetně stavebnictví.

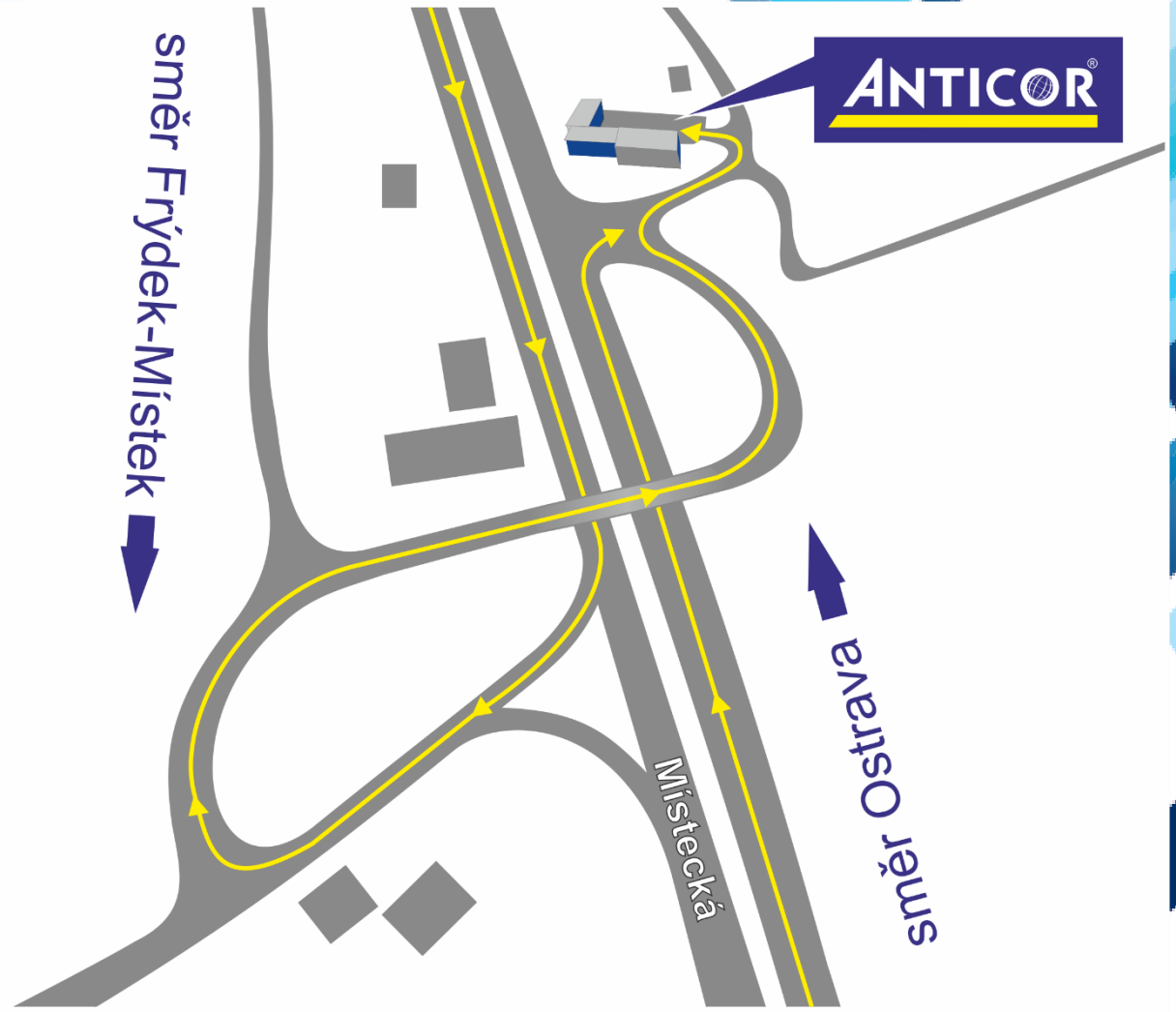
Pásky společnosti ANTICOR jsou vybrány tak, aby zajišťovaly pevnost a odolnost spojů, jež jsou zárukou dlouhodobého a bezúdržbového provozu. Z toho plynou zřejmé výhody: spokojenost zákazníka a efektivní aplikace.

*Cílem tohoto katalogu je umožnit vám vybrat si ty výrobky ANTICOR, které vám pomohou pracovat rychleji, jednodušeji, bezpečněji a s lepšími výsledky.*

**Roman Sedlák**

ředitel





# Elektrotechnické izolační pásy



## 211 Electrix®

### Elektrotechnická izolační PVC páska pro teploty do 90 °C

Kvalitní páska s lepidlem na bázi syntetického kaučuku ohebná, a přitom dostatečně pevná mající vynikající elektrické, chemické a fyzikální vlastnosti. Dodává se v 11 různých barvách a v provedení DUHA. Odolná proti UV záření, rozpouštědlům a vlhku, pro zpracování v rozsahu teplot +10 až +90 °C, elektrická pevnost 64 kV/mm, odolnost proti olejům a ředidlům vynikající, proti povětrnostním vlivům dobrá, samozhášivá.

**Rozměry:** **DUHA-15**, 15<sup>1)</sup>, 19<sup>2)</sup>, 25<sup>2)</sup>, 30<sup>8)</sup>, 38<sup>3)</sup>, 50<sup>4)</sup> mm x 10 m; 15<sup>5)</sup>, 19<sup>2)</sup>, **DUHA-19**, 19<sup>2)</sup>, 25<sup>6)</sup>, 30<sup>9)</sup>, 38<sup>7)</sup>, 50<sup>3)</sup> mm x 20 m

**Barvy:** bílá<sup>1,2,3,4,6,7,8)</sup>, černá<sup>1,2,3,4,5,6,7,8,9)</sup>, červená<sup>1,2,3,5,6,7)</sup>, fialová<sup>1)</sup>, hnědá<sup>1,2,3)</sup>, světle modrá<sup>1,2,3,4,5)</sup>, šedá<sup>1,2,3,4,5,6,7,8,9)</sup>, tmavě modrá<sup>1)</sup>, zelená<sup>1,2,3,5,6)</sup>, žlutá<sup>1,2,3,6)</sup>, žluto-zelená<sup>1,2,3,4,6,7)</sup>

**Použití:** elektrická izolace do 1 kV nad i pod zemí, upevňování a svazkování vodičů, barevné značení, mechanická ochrana. Tato páska patří do každé brašny s nářadím.

## 202 Electrix® SuperFlex

### Elektrotechnická elastická izolační PVC páska pro teploty od -10 °C

Profesionální velmi elastická izolační páska s lepidlem na bázi syntetického kaučuku pro každodenní potřebu. Má velkou mechanickou pevnost při vynikající pružnosti, odolnost proti otěru, kyselinám, louhům a proti UV záření. Dobře se s ní pracuje i při teplotě -10°C. Vynikající roztažnost pásky dovoluje rychlou aplikaci. Kaučukové lepidlo s výbornou přilnavostí dokonale sleduje roztahování pásky. Páska se na konci neodlepjuje, přitom má snahu na izolovaném kabelu se neustále utahovat. Trvale odolává teplotě do 90 °C, elektrická pevnost 57 kV/mm, proti olejům a ředidlům velmi dobrá, odolnost proti povětrnostním vlivům velmi dobrá, samozhášivá.

**Rozměry:** 15<sup>1)</sup>, 19<sup>2)</sup>, 25<sup>3)</sup>, 38<sup>4)</sup>, 50<sup>2)</sup>, 75<sup>5)</sup> mm x 20 m.

**Barvy:** bílá<sup>1,2,4,5)</sup>, černá<sup>1,2,4)</sup>, červená<sup>1,2,5)</sup>, modrá<sup>1,2,3,4,5)</sup>, žlutá<sup>1,2,3,4,5)</sup>

**Použití:** elektrická izolace do 1 kV nad i pod zemí, upevňování a svazkování vodičů, opravy kabelových pláštěů, barevné značení, mechanická ochrana. Zesílení izolací elektroinstalaci v autech.



## 200 Electrix® PREMIUM

### Elektrotechnická elastická PVC páska pro široký rozsah pracovních teplot do 105 °C

Premiová velmi elastická PVC páska s lepidlem na bázi syntetického kaučuku, vhodná pro nejnáročnější aplikace, ať už z důvodů teploty při montáži, provozní teploty nebo požadované dlouhé životnosti. Dodává se v 5 různých barvách. Je odolná proti UV záření, chemikáliím, vlhkosti, louhům, kyselinám a rozpouštědlům. Dobře se s ní pracuje v celém rozsahu teplot, a to už od -18 °C a trvale odolává teplotám do 105 °C, elektrická pevnost 35 kV/mm, odolnost proti olejům a ředidlům vynikající, proti povětrnostním vlivům vynikající, samozhášivá.

**Rozměry:** 15<sup>1)</sup>, 19<sup>2)</sup>, 25<sup>2)</sup>, 38<sup>2)</sup>, 50<sup>2)</sup> mm x 18 m.

**Barvy:** bílá<sup>1,2)</sup>, černá<sup>1,2)</sup>, červená<sup>2)</sup>, modrá<sup>1,2)</sup>, žlutá<sup>2)</sup>

**Použití:** elektrická izolace do 1 kV nad i pod zemí, primární izolace energetických kabelů pro vnitřní i venkovní použití. Životnost instalované pásky odpovídá životnosti kabelu, izolace pro demagnetizační cívky, zesílení izolací elektroinstalaci v autech, oprava poškozené izolace, univerzální ochranná páska.



## 231 Electrix®

### Elektrotechnická izolační PE páska pro vnější mechanickou ochranu kabelů

Izolační polyetylenová páska s velkou tloušťkou a hrubou vrstvou butylkaučukového lepidla. Poskytuje zvýšenou ochranu proti mechanickému namáhání a má vysokou odolnost proti oděru. Hodí se pro spojky a opravy poškozené izolace pláště energetických a sdělovacích kabelů nad i pod zemí. Teplotní rozsah -40 až +90 °C, elektrická pevnost 29 kV/mm, nevystavovat kontaktu s oleji a ředidly, odolnost proti povětrnostním vlivům dobrá, nezápalná.

**Rozměry:** 25 mm x 7,5 m; 25, 38, 50, 75 mm x 15 m.

**Barva:** černá

**Použití:** opravy pláštěů kabelů, mechanická ochrana, ochrana proti korozi a vlhkosti.



## 999 Anticor® Mastic

### Těsnící a výplňový tmel

Těsnící tmel pro utěšňování konců kabelů proti vodě spolu s 222 PIB nebo 225 PIB Elextrix a na opravy a spojování energetických kabelů jako výplňový tmel v kombinaci s 221 Elextrix a 231 Elextrix. Vynikající odolnost proti vodě, korozi a chemikáliím je kompatibilní se všemi druhy kabelových izolací.

**Rozměry:** 3 mm x 60 mm x 0,75 m.

**Barva:** černá

**Použití:** těsnící a výplňový tmel pro použití v elektrotechnice.





## 222 Electrix®

### Samosvařitelná polyizobutylenová PIB páska tl. 0,75mm

Samosvařitelná polyizobutylenová PIB páska tl. 0,75mm s velkou mechanickou pevností. Má vynikající elektrické a tepelné vlastnosti a je vhodná na všechny běžné kabelové materiály (izolace i plášť). Navinutá s minimálně 100 % protažením vytvoří během krátké doby homogenní, kompaktní izolační hmotu, kde jednotlivé vrstvy ovinu už nelze rozlišit. Odolná proti UV záření, koruně a ozonu. Vynikající odolnost proti vodě, korozi a chemikáliím je kompatibilní se všemi druhy kabelových izolací. Teplotní rozsah -40 až +90 °C, elektrická pevnost 35 kV/mm, odolnost proti olejům a fediidům dobrá, odolnost proti povětrnostním vlivům velmi dobrá.

**Rozměry:** 19, 25, 38, 50 mm x 3,5m; 19, 25, 38, 50 mm x 7,5 m.

**Barva:** černá

**Použití:** izolace kabelu do 1 kV, opravy kabelových plášťů, utěsnění proti vlhkosti celé řady elektrických a distribučních kabelů nad i pod zemí, pláště a spojky telefonních kabelů, vodotěsné ukončování kabelů.

Ochrana proti korozi a vlhkosti např. na spoje opláštění tepelné izolace potrubí, těsnění odpadních potrubí, průchodky, spoje potrubí vzduchotechniky apod



## 225 Electrix®

### Samosvařitelná polyizobutylenová PIB páska tl. 0,5mm

Samosvařitelná polyizobutylenová PIB páska tl. 0,5mm s velkou mechanickou pevností. Má identické vlastnosti jako páska 222 PIB Electrix®

**Rozměry:** 19, 25, 38, 50 mm x 5 m; 19, 25, 38, 50 mm x 10 m.

**Barva:** černá

**Použití:** stejné jako u pásy 222 PIB Electrix®.



## 550 Polytex®

### Oprávérenská silikonová samosvařitelná páska pro široký rozsah teplot -60 až +260 °C

Oprávérenská silikonová páska byla původně vyvinutá pro armádní účely, byla testovaná a osvědčila se v nejextrémnějších podmínkách a prostředích. **550 Polytex** je nejvšestrannější a snadno použitelná páska pro rychlou opravu. Odolává extrémním teplotám, tlaku, vlhkosti, korozi, znečišťujícím látkám, kyselinám, palivům, olejům, rozpouštědlům, mořské vodě a UV záření, elektrická pevnost 8 kV/mm, samozhášivá.

**Rozměry:** 25 mm x 3 m, 38 mm x 5 m, tl. 0,5mm x

**Barva:** černá

**Použití:** izolace kabelu do 1 kV, opravy kabelových plášťů, utěsnění proti vlhkosti celé řady elektrických a distribučních kabelů nad i pod zemí, pláště a spojky telefonních kabelů, vodotěsné ukončování kabelů. Těsnění potrubí, průchodky, spoje potrubí vzduchotechniky, vodovodní potrubí apod. pod tlakem do 8bar.



## 160 Electrix®

### Textilní lepicí páska

Profesionální černá textilní lepicí páska z bavlny s lepidlem na bázi syntetického kaučuku s velkou pevností v tahu. Má vysokou lepivost, snadno se přizpůsobuje členitému podkladu je odolná proti povětrnostním vlivům se širokým rozsahem pracovních teplot -40 až +120°C.

**Rozměry:** 19 mm x 10 m.

**Barva:** černá

**Použití:** upevňování a svazování elektroinstalací v autech.



## 227 Electrix®

### Vysokoteplotní elektroizolační páska ze skleněné tkaniny

Bílá páska ze skleněné tkaniny s termosetickým lepidlem na bázi kaučuku aktivující se tlakem a vytvrzující se teplem. Termosetické lepidlo se po určité době vytvrdí a pásku pak nelze běžným způsobem odlepit. Je mimořádně stabilní a vyznačuje se velkou pevností v tahu je odolná proti mechanickému poškození a oteru, poskytuje ochranu před teplem a ohněm. Vyhovuje teplotní třídě B (130 °C) a lze ji krátkodobě vystavit i vyšším teplotám. Elektrická pevnost 2,5 kV/mm, samozhášivá.

**Rozměry:** 19 mm x 3,5 m

**Barva:** bílá

**Použití:** Tvoří účinnou ochranu před elektrickým obloukem, ohněm a tam kde je požadovaná přilnavost při vysokých teplotách, vhodná jako dodatečná mechanická ochrana.







## ANTICOR® Seal 511 S

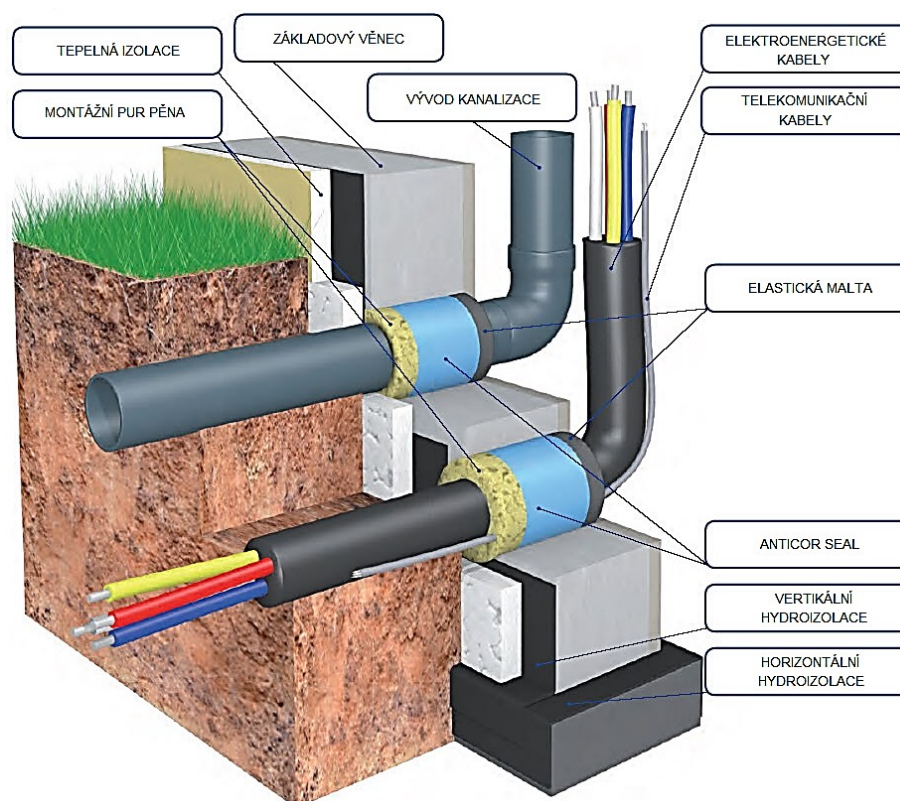
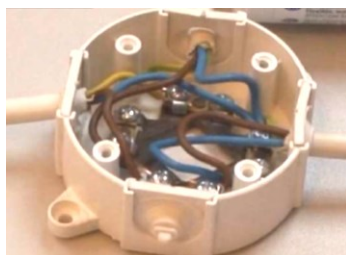


### Těsnící viskoelastický tmel

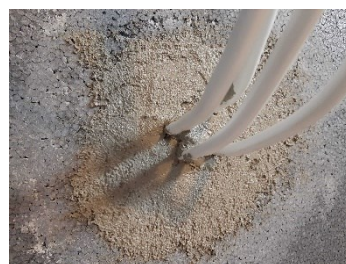
Anticor Seal 511 S je syntetický viskoelastický tmel, s výjimečnými těsnícími vlastnostmi, pro vnitřní a podzemní aplikace, odolný proti vlhkosti vodě a plynu. Anticor Seal nemění své vlastnosti po celou dobu životnosti (je trvale elastický, bez expirace). Vyznačuje se velmi dobrými dielektrickými vlastnostmi. Brání vniknutí vody, prachu a korozi. Charakteristická je pro něj vynikající přilnavost jak k suchým, tak i mokrým povrchům z betonu, keramiky, kovu, ale také k povrchům z plastických hmot. Dokonale vyplní izolovaný prostor. Snadná a rychlá aplikace. Vyžaduje minimální přípravu povrchu. Široký rozsah pracovních teplot. Neobsahuje látky škodlivé pro zdraví a životní prostředí.

**Barva:** pastelově modrá

**Použití:** Odstranit hrubé nečistoty (prach, úlomky zdiva apod.). Aplikovat při teplotě vyšší než +5 °C, provozní teplota -15 až +50 °C, **10 cm tmele udrží 2 m vodního sloupce.** Připraveno k okamžitému použití pro běžné aplikační pistole - kartaš 310 ml. **Není nutno zahřívát a nevysychá.** Těsnění elektroinstalačních krabic, chrániček, kabelových a potrubních průchodek, montážních otvorů apod. **Pro elektroinstalace do 1 000 V.**



Aplikace Anticor Seal při průchodu základovým věncem



# Seal 511 S

Syntetický tmel 511 S  
není nutno zahřívát!

VODĚODOLNÝ • ELEKTROIZOLAČNÍ • TRVALE ELASTICKÝ • OKAMŽITĚ K POUŽITÍ



## Návod pro výběr vhodné pásky s vhodným lepidlem

Vzhledem k tomu, že existuje mnoho různých typů průmyslových pásek, je důležité posoudit následující faktory, aby byl vybrán vhodný typ pásky s vhodným lepidlem.

**Čas:** Doba, po kterou bude lepicí páska sloužit, může být kritickou podmínkou při výběru lepidla. Význam počáteční přilnavosti v poměru k trvale přilnavosti ovlivní výběr pásky pro aplikaci, která může být trvala nebo přechodná. Jak je patrné z obrázku, přilnavost se u jednotlivých typů lepidla liší.

**Teplota:** Vystavení samolepicích pásek extrémním teplotám (jak vysokým, tak nízkým) může mít mimořádnou důležitost při výběru typu lepidla. Doba, po kterou lepidlo vydrží tyto podmínky, má rovněž význam.

**Povrch/Kontakt s povrchem:** Má zásadní vliv na výkon lepidla. Aby byl maximalizován kontakt s podkladem -

- Podklad musí být hladký, suchý a bez nečistot.
- Je třeba vyvinout počáteční tlak, aby se zlepšil rozptýl a kontakt lepidla s podkladem
- Přilnavost s časem narůstá.

**Podmínky:** Je nutné vzít v úvahu podmínky, kterým bude páska vystavena a kterým bude muset odolávat. Např.: teplotní extrém, přítomnost slunečního světla (UV záření), možná přítomnost vody, oleje nebo rozpouštědel. Tyto podmínky vnějšího prostředí budou rozhodující při volbu lepidla.

**Průmyslové jednostranné pásky, které dodáváme mají dva základní typy lepidel:**

1. Lepidla na bázi kaučuku
2. Lepidla na bázi akrylových polymerů

Pro vytvoření **kaučukových lepidel** se přírodní nebo syntetické kaučuky smíchávají s různými přísadami, čímž vznikne lepicí konzistence. Jednotlivé složky se chemicky nemění: složky jsou pouze po fyzikální stránce zkombinovány tak, aby tvořily lepidlo.

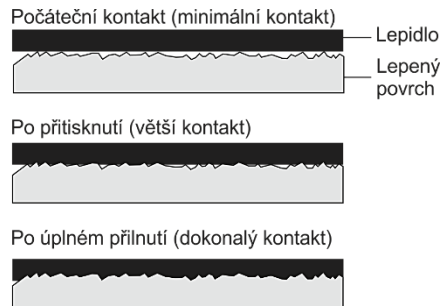
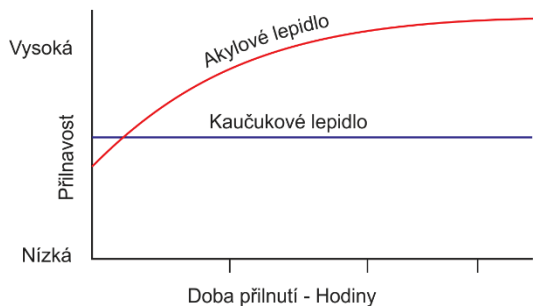
Pro vytvoření **akrylových lepidel** jsou složky namíchané tak, aby vznikly zvláštní chemické struktury, které budou vysoce lepicí. Na rozdíl od kaučukových formulací jednotlivé složky prodělávají v průběhu zpracování chemické změny, aby bylo dosaženo specifických vlastností lepidla.

### Kaučuková lepidla

Vysoká počáteční přilnavost  
Určité narůstání přilnavosti  
Poměrně dobrá přilnavost k vodě  
Dobrá pevnost ve smyku  
Střední teplotní odolnost do 95 °C  
Špatná odolnost k nízkým teplotám  
Dobrá odolnost proti rozpouštědlům  
Uspokojivá odolnost vůči UV záření  
Střední životnost

### Akrylová lepidla

Uspokojivá počáteční přilnavost  
Postupné narůstání přilnavosti  
Citlivé na vlhkost  
Vysoká pevnost ve smyku, vynikající přilnavost k oceli  
Vysoká odolnost proti extrémním teplotám až do 150 °C  
Vysoká odolnost k nízkým teplotám  
Vynikající odolnost proti rozpouštědlům  
Vynikající odolnost proti UV záření  
Vynikající životnost



Narůstání přilnavosti kaučukových a akrylových lepidel Kontakt lepidla s povrchem

### Volba nosné vrstvy pásky

Průmyslové pásky jsou zařazeny do skupin podle materiálu, které jsou použity pro výrobu jejich nosné vrstvy. Každý druh nosné vrstvy má určité vlastnosti pro různé oblasti použití, níže jsou uvedeny výhody a nevýhody obvyklých materiálů:

Nosič	Obvyklé použití	Výhody	Nevýhody
PVC	Izolační, těsnící, označovací a maskovací pásky	Dobrá přizpůsobivost/tvárnost Odolnost vůči kyselinám Barevná různorodost	Mala pružnost za nízkých teplot Jista vratnost po natažení Maximální teplotní odolnost do 85 °C
PE	Izolační a těsnící pásky	Vynikající přizpůsobivost/tvárnost Odolnost proti kyselinám a rozpouštědlům	Po natažení se vrací do původního stavu, špatná odolnost vůči UV záření. Maximální teplotní odolnost do 75 °C
Hliník	Spojování izolačních materiálů s hliníkovým povlakem, parozábran, utěšňování ventilačních a klimatizačních rozvodů, maskovací páska	Vynikající ochrana proti vlhkosti a prachu Dobrá schopnost vést teplo Teplotní odolnost Hliník až 315 °C, Ohnivzdornost Odolnost vůči povětrnostním vlivům	Nižší pružnost Hliníková folie má špatnou odolnost proti kyselinám a zásadám

Uvedené hodnoty byly stanoveny standardními testovacími metodami a představují průměrné údaje a hodnoty. Proto je nutné, abyste provedli vlastní testy a přesvědčili se tak, že výrobky jsou vhodné pro vaše specifické účely





## 301 Anticor

### Hliníková, samolepící těsnicí a maskující páska (ALU 901 AC)

Čistá hliníková fólie žíhaná na měkko, transparentní akrylátové lepidlo, přeložka: bílý silikonový papír. Uspokojivá počáteční přilnavost lepidla, přilnavost s časem narůstá, vyhoví ve většině aplikací. Fólie se velmi dobře přizpůsobuje nerovnému povrchu a neodlepuje se při nízkých teplotách. Vynikající odolnost proti UV záření, dlouhá životnost, vysoká odolnost proti rozpouštědlům.

**Rozměry:** 50, 75, 100 mm x 50 m

**Celková tloušťka:** 0,06 mm

**Použití:** Spojování izolačních panelů s hliníkovým povlakem, obalování izolačních materiálů z minerálních vláken, utěšňování ventilačních a klimatizačních rozvodů, spojování parozábran. Maskovací páska.

Min. aplikační teplota od +10 °C, provozní teplota do +100 °C.

Materiál je klasifikovaný jako nehořlavý dle DIN 4102 B1.



## 301/1C Anticor

### Hliníková, samolepící těsnicí a maskující páska (930 Alu SE)

Čistá hliníková fólie žíhaná na měkko, lepidlo transparentní syntetický kaučuk, přeložka: silikonována PE fólie (opačné řazení vrstev než u 301). Vysoká přilnavost lepidla hned po aplikaci, postupné narůstání přilnavosti, vyhoví ve většině aplikací. Fólie se velmi dobře přizpůsobuje nerovnému povrchu a neodlepuje se při nízkých teplotách. Uspokojivá odolnost proti UV záření, střední životnost. Tepelná odolnost do 100 °C, dobrá odolnost proti rozpouštědlům, vysoká odolnost proti vlhkosti, vynikající parozábrana.

**Rozměry:** 50, 75, 100 mm x 50 m

**Celková tloušťka:** 0,05 mm

**Použití:** Spojování izolačních panelů s hliníkovým povlakem, obalování izolačních materiálů z minerálních vláken, utěšňování ventilačních a klimatizačních rozvodů, spojování parozábran. Maskovací páska.

Min. aplikační teplota od +10 °C, provozní teplota -40 až +80 °C.

Materiál je klasifikovaný jako nehořlavý dle DIN 4102 B1.



## 302 Anticor

### Hliníková, samolepící těsnicí a maskující páska

Čistá hliníková fólie žíhaná na měkko, transparentní akrylátové lepidlo, přeložka: bílý silikonový papír. Uspokojivá počáteční přilnavost lepidla, přilnavost s časem narůstá, vyhoví ve většině aplikací. Fólie se velmi dobře přizpůsobuje nerovnému povrchu a neodlepuje se při nízkých teplotách. Vynikající odolnost proti UV záření, dlouhá životnost, vysoká odolnost proti rozpouštědlům.

**Rozměry:** 38, 48 mm x 10 m, 25, 38, 48, 75, 100 mm x 50 m

**Celková tloušťka:** 0,06 mm

**Použití:** Spojování izolačních panelů s hliníkovým povlakem, obalování izolačních materiálů z minerálních vláken, utěšňování ventilačních a klimatizačních rozvodů, spojování parozábran. Maskovací páska.

Min. aplikační teplota od +10 °C, provozní teplota do +120 °C.

Klasifikace reakce na oheň v souladu s ČSN EN 13501-1+A1:2010, čl. 11 (DIN 4102, B1).



## 303 Anticor

### Hliníková, samolepící těsnicí a maskující páska

Čistá hliníková fólie žíhaná na měkko, transparentní akrylátové lepidlo, přeložka: bílý silikonový papír. Uspokojivá počáteční přilnavost lepidla, přilnavost s časem narůstá, vyhoví ve většině aplikací. Fólie se velmi dobře přizpůsobuje nerovnému povrchu a neodlepuje se při nízkých teplotách. Vynikající odolnost proti UV záření, dlouhá životnost, vysoká odolnost proti rozpouštědlům.

**Rozměry:** 50, 75, 100 mm x 50 m

**Celková tloušťka:** 0,08 mm

**Použití:** Spojování izolačních panelů s hliníkovým povlakem, obalování izolačních materiálů z minerálních vláken, utěšňování ventilačních a klimatizačních rozvodů, spojování parozábran. Maskovací páska. Přichycení topných kabelů, díky větší tloušťce, lepší rozvod tepla.

Min. aplikační teplota od +10 °C, provozní teplota do +100 °C.

Materiál je klasifikovaný jako nehořlavý dle DIN 4102 B1.





## 306 Anticor



### Černě lakovaná matná hliníková, samolepící těsnící a maskující páska

Čistá hliníková fólie žíhaná na měkko, transparentní akrylátové lepidlo, přeložka: bílý silikonový papír. Uspokojivá počáteční přilnavost lepidla, přilnavost s časem narůstá, vyhoví ve většině aplikací. Fólie se velmi dobře přizpůsobuje nerovnému povrchu a neodlepjuje se při nízkých teplotách. Vynikající odolnost proti UV záření, dlouhá životnost, vysoká odolnost proti rozpouštědlům.

**Rozměry:** 50, 75, 100 mm x 50 m

**Celková tloušťka:** 0,06 mm

**Použití:** Topení, větrání, klimatizace, maskovací páska, zábavní průmysl a další aplikace.

Min. aplikační teplota od +10 °C, provozní teplota do +120 °C.

Klasifikace reakce na oheň v souladu s ČSN EN 13501-1+A1:2010, čl. 11 (DIN 4102, B1).

## 352 Anticor



### Samolepící hliníková páska zesílená skelným vláknem

Hliníková fólie zesílená skelným vláknem 5x5mm. Lepicí vrstva: transparentní akrylátový lepicí systém. Přeložka: silikonový papír. Vysoká přilnavost lepidla ve většině aplikací. Vysoká mechanická odolnost. Fólie se velmi dobře přizpůsobuje nerovnému povrchu. Vysoká odolnost proti vlhkosti, vynikající parozábrana.

**Rozměry:** 50, 75, 100 mm x 50 m

**Celková tloušťka:** 0,083 mm

**Použití:** Spojování izolačních panelů s hliníkovým povlakem, obalování izolačních materiálů z minerálních vláken, utěšňování ventilačních a klimatizačních rozvodů, spojování parozábran.

Min. aplikační teplota od +10 °C, provozní teplota -30 až +120 °C.

Materiál je klasifikovaný jako nehořlavý dle DIN 4102 B1.

## 341 Anticor



### Samolepící pokovená páska

Polypropylenová fólie s napařenou vrstvou hliníku, transparentní akrylátové lepidlo, bez přeložky. Dobrá přilnavost lepidla ve většině aplikací. Vysoká rozměrová stabilita.

**Rozměry:** 50 mm x 50 m

**Celková tloušťka:** 0,048 mm

**Použití:** K dekoračním účelům. Vytváření reflexních vrstev pro optické snímání. Používá se také ke slepování parozábran sádkkartonu. Spojování izolačních materiálů s hliníkovým povlakem. Páska není odolná proti UV záření. Min. aplikační teplota od +10 °C, provozní teplota do +80 °C.

Materiál je klasifikovaný jako nehořlavý dle DIN 4102 B1.

## 371 Anticor



### Samolepící hliníková páska krytá PET fólií, bez přeložky

Vnější vrstva – polyethylentereftalát (PET) tl. 0,012mm, druhá vrstva - hliníková fólie tl. 0,015mm. Transparentní vysoce kvalitní akrylátový lepicí systém, zajišťuje trvalé spojení a těsnění i při nízkých teplotách. Laminát je vysoce odolný proti poškození a protrhnutí, přitom se dá snadno dělit bez nástroje, stejně jako běžná hliníková páska. Páska bez přeložky ulehčuje práci.

**Rozměry:** 48, 75 mm x 50 m

**Celková tloušťka:** 0,06 mm

**Použití:** Těsnící, spojovací a maskující páska pro klimatizace, ventilaci a tepelnou techniku, jak pro vnitřní i venkovní použití. Spojování izolačních panelů s hliníkovým povlakem, spojování parozábran. Min. aplikační teplota od +10 °C, provozní teplota do +120 °C.

Materiál je klasifikovaný jako nehořlavý dle DIN 4102 B1.

## 802 AluButyl



### Samolepící hliníkový povlak laminovaný PET s butylovým lepidlem

Vnější vrstva – PET, druhá vrstva – hliníková fólie. Šedé butylkaučukové lepidlo, zajišťuje trvalé spojení a těsnění i při nízkých teplotách. Dokonale lepí všechny typy fólií a izolací s plastickými hmotami, betonem, cihlami, kovové elementy, sklo, ocel, polykarbonát, plexisklo, dřevo, hliník a další materiály ve stavebnictví.

**Rozměry:** 50, 100, 150 mm x 5 m

**Celková tloušťka:** 1,0 mm

**Použití:** AluButyl lze použít ve stavebnictví na přístřešky, střechy, hřebenáče, komíny, světlíky, těsnění dveří a okenní rámy, zimní zahrady, okapy a svody dešťové vody.

Min. aplikační teplota od +10 °C, provozní teplota -40 až +90 °C.



## 145 AnticorClad

**Hladký laminovaný samolepící povlak pro vnitřní i venkovní použití**

Vícevrstvý laminovaný samolepící povlak (PET-hliník- PET-hliník-lepidlo) pro vnitřní i venkovní použití. Kompozitní páska 100 µm je složená z 25 µm PET film + 5 µm kompozitní lepidlo + 20 µm Al fólie + 25 µm PET film + 5 µm kompozitní lepidlo + 20 µm Al fólie + 45 µm modifikované akrylátové lepidlo citlivé na tlak + přeložka silikonová snímatelná fólie.

Kombinuje vynikající vlastnosti hliníku s výjimečnými mechanickými a teplotními parametry polyesterového filmu, jako bariéra proti vzdušné vlhkosti. Velká odolnost proti proražení a roztržení. Splňuje požadavky pro stavbu zařízení v potravinářském průmyslu. Primárně používán v chladírenských / kryogenních izolačních systémech, brání přístupu vzdušné vlhkosti do izolace.

**Rozměry:** 600 mm x 50 m

**Barvy:** přirozená barva hliníku, hladký povrch

**Použití:** AnticorClad překonává většinu stavebních požadavků a může být použit jak pro novou stavbu, tak i pro opravu existujících konstrukcí místo klasického oplechování. Nejsou požadovány žádné speciální nástroje, samolepící materiál, se instaluje snadno a rychle. To má za následek významné zkrácení času práce, a úspory nákladů.

Doporučená aplikační teplota od +10 °C, provozní teplota od - 40 do +120 °C.

Klasifikace reakce na oheň E, Efl v souladu s ČSN EN 13501-1:2010, (DIN 4102, B1)

## 155 AnticorClad

**Hladký a embosovaný laminovaný samolepící povlak pro vnitřní i venkovní použití**

Vícevrstvý laminovaný samolepící povlak (hliník-PET-PET-hliník-lepidlo) pro vnitřní i venkovní použití. Kompozitní páska 100 µm je složená z 20 µm Al fólie + 5 µm kompozitní lepidlo + 25 µm PET film + 25 µm PET film + 5 µm kompozitní lepidlo + 20 µm Al fólie + 55 µm modifikované akrylátové lepidlo citlivé na tlak + přeložka silikonová snímatelná fólie.

Kombinuje vynikající vlastnosti hliníku s výjimečnými mechanickými a teplotními parametry polyesterového filmu, jako bariéra proti vzdušné vlhkosti. Velká odolnost proti proražení a roztržení. Splňuje požadavky pro stavbu zařízení v potravinářském průmyslu. Primárně používán v chladírenských / kryogenních izolačních systémech, brání přístupu vzdušné vlhkosti do izolace.

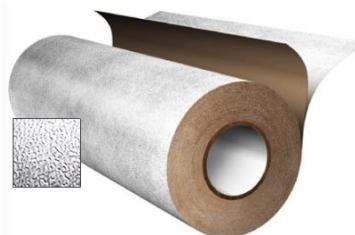
**Rozměry hladký:** 50, 100, 120, 600 mm x 50 m; **embosovaný:** 50, 600 mm x 50 m

**Barvy:** přirozená barva hliníku, **155 AnticorClad** hladký povrch, **155 AnticorClad-E** protlačovaný

**Použití:** AnticorClad překonává většinu stavebních požadavků a může být použit jak pro novou stavbu, tak i pro opravu existujících konstrukcí místo klasického oplechování. Nejsou požadovány žádné speciální nástroje, samolepící materiál, se instaluje snadno a rychle. To má za následek významné zkrácení času práce, a úspory nákladů.

Doporučená aplikační teplota od +10 °C, provozní teplota od - 40 do +100 °C.

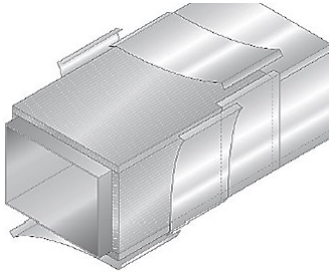
Klasifikace reakce na oheň E, Efl v souladu s ČSN EN 13501-1:2010, (DIN 4102, B1)





## Návod pro použití

### Příprava povrchu

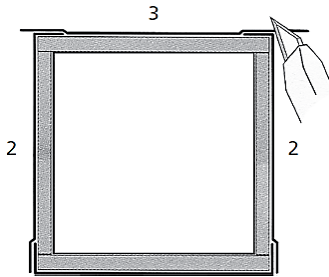


Všecké plochy musí být suché a čisté, zbavené prachu, oleje a mastnoty/silikonu. Všechny izolace by měly být řádně překryty páskou tak, aby byl zajištěn rovný povrch pro aplikaci AnticorCladu. Všechna lepidla působí nejlépe, když silně „nasáknou“ do podkladu.

Při aplikaci AnticorClad částečně odlepte a zahněte ochrannou pásku tak, aby byla zajištěna dostatečná plocha pro přilnutí lepidla na správné místo. Poté postupně odděluje ochrannou pásku a zároveň pomocí stěrky vyhlazujte až do úplné aplikace celého dílu.

Pokud používáte plát AnticorClad na souvislé plochy, tam kde dojde ke spojení plátu, je doporučeno překrytí min. 50 mm, aby bylo dosaženo pevného a vodě odolného utěsnění. Pokládku povlaku začněte tak, aby okraj přesahu zůstal vespod.

### Aplikace na pravoúhlé potrubí

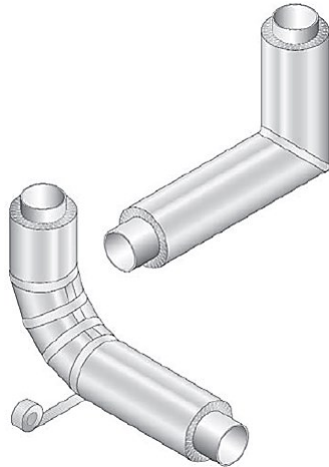


U potrubí širšího než 80 cm je doporučeno zešíkmení vršku, aby voda mohla odtékat a nevytvářela se jezírka.

Pro rychlou a snadnou aplikaci by měl být AnticorClad aplikován na každou plochu odděleně. Nejprve na spodní, následně na boční, a nakonec na vrchní plochu.

Nařežte si AnticorClad na požadované velikosti pro každou přilehlou plochu plus 75 mm přesahu navíc. U pravoúhlého potrubí začněte aplikaci na spodní ploše s přesahem (75 mm) nahoru na boční strany. Poté aplikujte AnticorClad na vertikální plochy s přesahem (75 mm) na vrchní plochu. Nakonec aplikujte AnticorClad na vrchní část potrubí. Rozprostírejte směrem ke krajům, a pak začistěte konce.

### Aplikace na rouru / potrubí s kruhovým průřezem



Odřízněte AnticorClad v požadované délce (obvod roury) plus 75 mm přesahu navíc. Aplikujte další díly tak, aby překrývaly předchozí díly v délce 75 mm.

Pro ohyby a kolenní sestavy nařežte potřebné tvary na pokrytí částí ohybů nebo kolen a aplikujte. Spoje opláštění roury překryjte použitím pásky AnticorClad.

### Aplikace na redukci potrubí

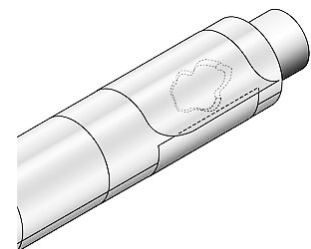
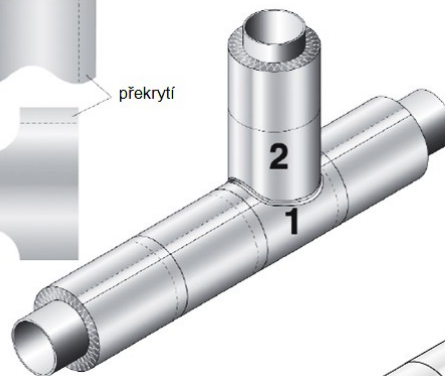
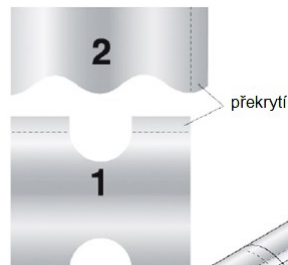
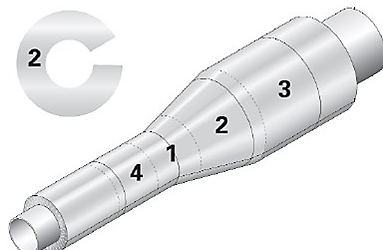
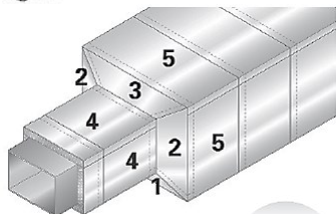
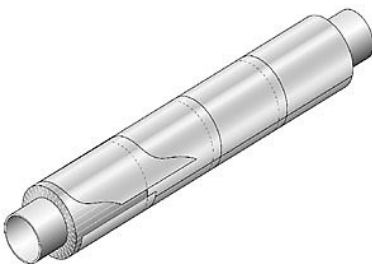
Začněte na spodní ploše a pokračujte směrem nahoru se zachováním přesahu 75 mm na přilehlých stranách. Nejprve aplikujte AnticorClad na plochu č. 1 s přesahem na každou přilehlou stranu. Aplikujte AnticorClad na plochu č. 2 s přesahem na plochy č. 3, 4 a 5 a překryjte přesah na ploše č. 1 a rovně zařízněte tak, aby bylo dosaženo hladkého a bezpečného zakončení. Aplikujte AnticorClad na plochu č. 3 stejným způsobem jako u plochy č. 2, ale překryjte přesah na ploše č. 2 a rovně zařízněte. Nakonec aplikujte AnticorClad na plochy č. 4 a 5 stejně jako u pravoúhlého potrubí.

U části tvaru „T“ vytvořte patřičně uzpůsobené šablony AnticorCladu s přesahem 25 mm. Spoje opláštění roury překryjte použitím pásky AnticorClad.

U zúžené roury aplikujte AnticorClad nejprve na plochu č. 1 s přesahem na plochu č. 2. Vyřízněte tvar č. 2 s přesahem 75 mm a aplikujte na plochu č. 2 s přesahem na plochu č. 1. Aplikujte AnticorClad na plochu č. 3 s přesahem a překrytím na ploše č. 2. Nakonec aplikujte na plochu č. 4 s přesahem a překrytím na ploše č. 1.

### Oprava AnticorCladu

V případě poškození se pouze ujistěte, zda je povrch čistý a aplikujte novou vrstvu AnticorCladu na poškozenou oblast s přesahem nejméně 75 mm kolem poškozeného místa. Izolační materiál musí být hermeticky uzavřen fólií AnticorClad nebo páskou, aby byly zachovány podmínky záruky.





## 100 Polytex®

### Ekonomy verze samolepící pásky DUCT - 111 Polytex

Polyetylénová fólie vyztužená tkaninou bavlna-polyester, lepicí vrstva na bázi přírodního kaučuku. Vysoká pevnost v tahu. Dobrá přilnavost k různým povrchům. Skvěle drží na problematických podkladech. Výborně se přizpůsobuje nerovným povrchům. Plynotěsná, vodotěsná a voděodolná. Nevyžaduje nářadí na dělení pásky, snadno se odvíjí a neshrnuje se, univerzální použití.

**Upozornění:** páska není UV stabilní.

**Rozměry:** 48 mm x 50 m

**Barva:** šedostříbrná

**Použití:** Utěšňování ventilačních a klimatizačních rozvodů, spojování parozábran. Upevňování, balení, zajištění, spojování, opravování, svazkování, omotávání, maskování také jako ochrana před vlhkostí.

Min. aplikační teplota od +10 °C, provozní teplota -20 °C až +60 °C.

## 108 Polytex®

### Fasádní maskovací samolepící páska typu DUCT

Polyetylénová fólie vyztužená tkaninou bavlna-polyester, lepicí vrstva na bázi přírodního kaučuku. Vysoká pevnost v tahu. Dobrá přilnavost k různým povrchům. Skvěle drží na problematických podkladech. Výborně se přizpůsobuje nerovným povrchům. Plynotěsná, vodotěsná a voděodolná. Nevyžaduje nářadí na dělení pásky, snadno se odvíjí a neshrnuje se, univerzální použití.

**Upozornění:** páska není UV stabilní.

**Rozměry:** 48 mm x 50 m

**Barva:** oranžová

**Použití:** Maskovací páska na fasády díky skvělé přilnavosti vytváří ostré linie přechodů v omítce. Dobře se přizpůsobuje neregulérním povrchům, jako: podlahové lišty, omítky, cihly, beton, dřevo, obklady a dlažbu a mnoho dalších jako upevňování, balení, zajištění, spojování, opravování, svazkování. Dobré výsledky získáte aplikací na čistý a suchý povrch s přiměřeným tlakem.

Min. aplikační teplota od +10 °C, provozní teplota -20 °C až +60 °C.

## 111 Polytex®

### Profesionální samolepící textilní páska typu DUCT

Polyetylénová fólie vyztužená tkaninou bavlna-polyester, lepicí vrstva na bázi přírodního kaučuku. Vysoká pevnost v tahu. Dobrá přilnavost k různým povrchům. Skvěle drží na problematických podkladech. Výborně se přizpůsobuje nerovným povrchům. Plynotěsná, vodotěsná a voděodolná. Nevyžaduje nářadí na dělení pásky, snadno se odvíjí a neshrnuje se, univerzální použití.

**Upozornění:** páska není UV stabilní.

**Rozměry:** 48 mm x 50 m, 48 mm x 25 m, 48 mm x 9 m, 38 mm x 25 m, 25 mm x 9 m

**Barva:** šedostříbrná

**Použití:** Utěšňování ventilačních a klimatizačních rozvodů, spojování parozábran. Upevňování, balení, zajištění, spojování, opravování, svazkování, omotávání, maskování také jako ochrana před vlhkostí.

Min. aplikační teplota od +10 °C, provozní teplota -20 °C až +60 °C.

## 118 Polytex®

### Profesionální samolepící textilní páska typu DUCT

Polyetylénová fólie vyztužená tkaninou bavlna-polyester, lepicí vrstva na bázi přírodního kaučuku. Vysoká pevnost v tahu. Dobrá přilnavost k různým povrchům. Skvěle drží na problematických podkladech. Výborně se přizpůsobuje nerovným povrchům. Plynotěsná, vodotěsná a voděodolná. Nevyžaduje nářadí na dělení pásky, snadno se odvíjí a neshrnuje se, univerzální použití.

**Upozornění:** páska není UV stabilní.

**Rozměry:** 48 mm x 50 m všechny barvy, 48 mm x 25 m pouze černá, 48 mm x 9 m pouze bílá, černá a žlutá, 25 mm x 9 m pouze bílá a černá

**Barva:** černá, modrá, bílá, červená, žlutá, zelená

**Použití:** Utěšňování ventilačních a klimatizačních rozvodů, spojování parozábran. Upevňování, balení, zajištění, spojování, opravování, svazkování, omotávání, maskování také jako ochrana před vlhkostí.

Min. aplikační teplota od +10 °C, provozní teplota -20 °C až +60 °C.







## Help tape

Univerzální samolepící páska typu DUCT - Polytex 118 balená v kartonech

**1000 + 1 použití** v domácnosti, zahradě, autě. Utěšňování ventilačních a klimatizačních rozvodů, spojování parozábran. Upevňování, balení, zajištění, spojování, opravování, svazkování, omotávání, maskování také jako ochrana před vlhkostí.

**Rozměry:** 45 mm x 5 m

**Barvy:** černá, modrá, bílá, červená, žlutá, zelená

**Použití:** Upevňování, balení, zajištění, spojování, opravování, svazkování, omotávání, maskování také jako ochrana před vlhkostí, páska není UV stabilní.

Min. aplikační teplota od +10 °C, provozní teplota -20 °C až +60 °C.

## 560 Polytex®

Oboustranně lepicí pěnová páska s mimořádně silnou přilnavostí

Podle druhu lepených materiálů pružek 19 x 10 mm unese až 1kg. Dokonale spojuje keramické povrchy, sklo, dřevo, ocel a většinu plastů (PVC, PP, PE, plexisklo). Kvalitní polyolefinová pěna se dokonale přizpůsobuje drsným a nerovným povrchům. Síla lepeného spoje se nemění během používání. Výborná přilnavost také na materiály s nízkou povrchovou energií.

**Rozměry:** tl. 1,1 mm x šířka 19 mm x návin 1,5 m; 5 m; 10 m

**Barvy:** bílá

**Použití:** Pro pevné a rychlé upevnění plochých předmětů bez použití šroubů, vrtů nebo hřebíků. Výborný pomocník zejména pro reklamu, v automobilovém průmyslu, nábytkářském průmyslu, stavebnictví, domácnosti a další.

Min. aplikační teplota od +10 °C, provozní teplota -40 °C až +70 °C.

## 621 Anticor

Maskovací PVC páska, odolná UV záření

Maskovací PVC páska s kaučukovým lepidlem, které nezanechává lepivé stopy do 21 dní od použití v exteriéru. Vyznačuje se vysokou pevností v tahu a díky vroubkování lze ji lehce dělit bez nástroje.

**Rozměry:** 30, 38, 50 mm x 33 m

**Barvy:** žlutá

**Použití:** Páska je určena k maskování v exteriérech a interiérech ve stavebnictví jako rámy oken, dveří, zárubně apod.

Min. aplikační teplota od +10 °C, provozní teplota až +80 °C.

## 411 Anticor

PVC samolepící těsnicí a maskující páska tl. 0,13 mm

Páska se velmi dobře přizpůsobuje nerovnému povrchu a díky lepidlu na bázi syntetického kaučuku se neodlepí ani při nízkých teplotách je odolná proti rozpouštědlům, UV záření a vlhku, je to vynikající parozábrana.

**Rozměry:** 25<sup>1)</sup>, 30<sup>2)</sup>, 38<sup>3)</sup>, 50<sup>2)</sup> mm x 10 m; 38<sup>2)</sup>, 50<sup>3)</sup> mm x 20 m

**Barvy:** šedá<sup>1, 2, 3)</sup>, bílá<sup>2, 3)</sup>, černá<sup>3)</sup>

**Použití:** PVC páska je určena ke spojování a utěšňování kovových a umělohmotných potrubí. Ke spojování a upevňování pěnových izolačních materiálů a polyuretanové izolace potažené PVC. Vzduchotechnika, klimatizace a tepelná technika.

Min. aplikační teplota od +10 °C, provozní teplota až +85 °C.

## 422 Anticor

PVC samolepící těsnicí a maskující páska tl. 0,15 mm

Páska se velmi dobře přizpůsobuje nerovnému povrchu a díky lepidlu na bázi syntetického kaučuku se neodlepí ani při nízkých teplotách je odolná proti rozpouštědlům, UV záření a vlhku, je to vynikající parozábrana. Vynikající roztažnost pásky dovoluje rychlou aplikaci.

**Rozměry:** 25, 30, 38, 50 mm x 33 m

**Barvy:** šedá

**Použití:** PVC páska je určena ke spojování a utěšňování kovových a umělohmotných potrubí. Ke spojování a upevňování pěnových izolačních materiálů a polyuretanové izolace potažené PVC. Vzduchotechnika, klimatizace a tepelná technika.

Min. aplikační teplota od +10 °C, provozní teplota až +105 °C.



## DILATAX S, F, F+L

### Dilatační pás kolem zdí pro lité anhydritové a betonové podlahy

Dilatační pás Anticor je vyroben z pěnového PE, fyzicky napěněného s uzavřenou buněčnou strukturou. Má vynikající tepelně izolační vlastnosti a je trvale pružný. Snižuje přenos hluku z podlah do obvodových konstrukcí. Zabraňuje tlaku topné desky na obvodové konstrukce. Snadno přenáší rozměrové změny betonového potěru, čímž zabraňuje narušení svislých stavebních konstrukcí. Zdravotně a ekologicky nezávadný, ohebný a snadno zpracovatelný. Je nenasákvavý a chemicky odolný.

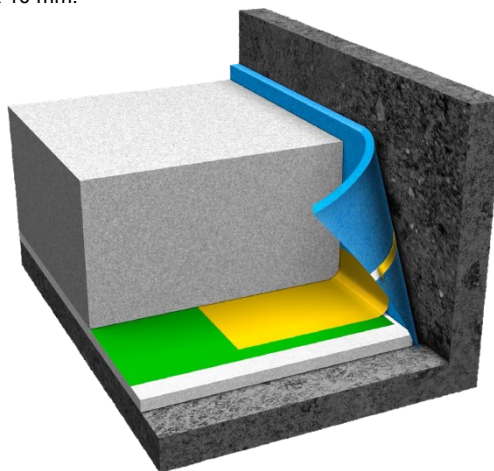
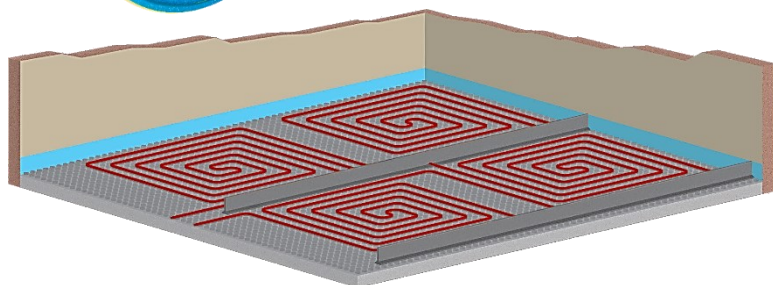
**Rozměry:** tloušťka 5, 8, 10 mm; výška 80, 100, 120, 150, 180, 200 mm

**Provedení:** DILATAX S (Standard – pouze pěнка) návin 50m

DILATAX F (DILATAX s PE Folií) návin 25 m

DILATAX F+L (DILATAX Folie+Lep) návin 25 m

**Použití:** Slouží jako dilatační pás kolem zdí pro lité anhydritové a betonové podlahy a samonivelační potěry. Norma DIN 18560 „Potěry ve stavebnictví“ základní požadavky: u potěrů, které neslouží jako topné potěry by tloušťka krajového pásu neměla být menší než 3 mm. U topných podlahových konstrukcí musí krajový pás být schopen pojmout horizontální pohyb desky potěru do 5 mm. Tloušťka krajového pásu by proto neměla být menší jak 10 mm.



## Stavební fólie

**Použití:** Vhodné jako separační vrstva nad tepelnou izolaci podlah u mokrych procesů.

Skladové číslo	Označení pro objednávku	EAN kód
6042000500009	<b>604</b> čirá/2000x50x0,05mm/Stavební fólie	8596270000311
6062000500007	<b>606</b> čirá/2000x50x0,1mm/Stavební fólie	8596270000335
6071000500009	<b>607</b> čirá/1000x50x0,1mm/Rukáv	8596270000342

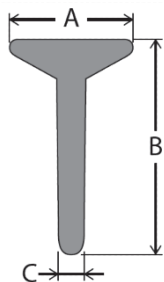
## DILATAX T, TL

### Dilatační T - profil

Dilatační T-profil jsou vyrobeny z pěnového polyetylenu s uzavřenou buněčnou strukturou. Používají se pro dokonalé prostorové oddělení dilatujících polí a vytváří trvale elastické spáry v betonových a anhydritových podlahách.

**Provedení:** Dilatex T bez lepu, pouze pěнка, Dilatex TL s lepem

Název výrobku	Rozměr A (mm)	Rozměr B (mm)	Rozměr C (mm)
DILATAX T80	36-44	76-84	8-12
DILATAX T100	36-44	76-84	8-12
DILATAX TL80	36-44	96-104	8-12
DILATAX TL100	36-44	96-104	8-12







## ANTICOR Wrap 762-60

Jednopásková plastová PE izolace ve třídě B30 / C30 aplikovaná za studena

Antikoroziční systém aplikovaný za studena určený pro ochranu distribuční potrubí, svařované spoje, ohyby, T-kusy a armatury proti korozi, které pracuje ve vysoce korozivním prostředí a je vystavené vysokému namáhání, která může být přítomno zvláště u velkých průměrů potrubí. Mechanické vlastnosti izolace poskytují ochranu potrubí během manipulace a instalace.

Systém se skládá z lepicího systému **Primer 729** který vytváří silné soudržné pouto protikoroziční pásky **ANTICOR Wrap 762-60** k připravenému ocelovému povrchu a je plně kvalifikovaný dle standardů DIN 30672 & EN12068 třída B30. Jeden ovin s překrytím 50 % (2 vrstvy) nebo C30 – dva oviny oba s překrytím 50% (4 vrstvy).

Pásky **ANTICOR Wrap 762-60** lze snadno aplikovat ručně nebo pomocí ovíjecího strojku na očištěný povrch opatřený nátěrem **Primer 729**.

Příprava povrchu St2, St3 nebo Sa2½.

### AnticorWrap Primer 729

Kapalný lepicí systém AnticorWrap. **Primer 729** je butylkaučkové lepidlo spolu s polymerickými pryskyřicemi v organickém rozpouštědle. Poskytuje vysoce přilnavý podklad pro páskový systém **AnticorWrap 762-60**. Spolu s páskou a vytváří povlak třídy B30 nebo C30 dle normy ČSN EN12068.

**Vydatnost:** 1 litr cca 5 m<sup>2</sup> (200 ml/1 m<sup>2</sup>)

**Barva:** černá



Skladové číslo	Označení pro objednávku	EAN kód
<b>AnticoWrap mono B30/C30</b>		
7476207290002	729 AnticorWrap Primer/1litr/	5906194076089
7476207292006	729 AnticorWrap Primer/200 ml/	5906194207308
7476260031000	762-60 Anticor Wrap/ 30mm x 1,5mm x 10m/	8596270002483
7476260051008	762-60 Anticor Wrap/ 50mm x 1,5mm x 10m/	8596270002377
7476260101000	762-60 Anticor Wrap/100mm x 1,5mm x 10m/	8596270002384
7476260151005	762-60 Anticor Wrap/150mm x 1,5mm x 10m/	8596270002391

### Výplňový tmel 710 Filler Mastic

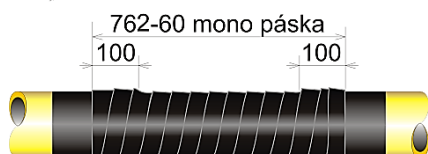
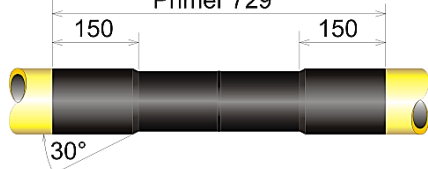
Antikoroziční trvale elastický výplňový tmel je navržený jako přídavný materiál před aplikací povlaků systémů **ANTICOR Wrap**. Je ideální pro vyplnění přechodových oblastí v rozích T kusů, ohybů, fitinků, složitých svařenců a svarů. Výplňový tmel si udržuje své vlastnosti v širokém rozsahu teplot a pod různými vlivy během provozu.

Složení produktu: výplňový tmel 710 Filler Mastic obsahuje izobutylenový kaučuk a je navržený tak, aby vytvářel plynulé přechody. Polo-lepkavé složení je flexibilní a snadno formovatelné, tak aby se přizpůsobil nepravidelným tvarům.

Skladové číslo	Označení pro objednávku:
<b>710 Filler Mastic</b>	
7100601503009	710 FillerMastic/60mm x 10m x 3mm/2,3kg
7101000000007	710 FillerMastic/1kg/kvádr

## ANTICOR Wrap 762-60 postup izolování rovného úseku ve třídě B30

Zdrsnit původní izolaci a srazit hrany  
Primer 729



- Připravit povrch potrubí mechanickým nářadím minimálně na stupeň St3. Doporučená příprava povrchu je na stupeň Sa2½ dle ISO 8501.
- Očistit zajištěný úsek potrubí od rzi, prachu, mastnoty a vlhkosti. K odmaštění použít beztluká rozpouštědla (Denaturovaný líh, aceton, technický benzín. Pozor! Jsou to lehce zápalné látky!). Zahřát hořákem na teplotu kolem 40 °C (teplota potrubí musí být min. 3 °C nad rosný bod).
- **Pozor před nanesením Primeru 729 teplota nesmí být vyšší než 40°C.**
- Nanést **729 ANTICOR Wrap Primer**. Tloušťka vrstvy podkladu od 50 do 75 mikronů (0,05 - 0,075mm) a nechat zaschnout. Čas dosažení suchého stavu závisí na teplotě a vlhkosti prostředí.
- **Pro izolace ANTICOR Wrap používejte pouze Primer 729!**
- Povlak je nutné položit co nejrychleji nejlépe po dosažení polosuchého stavu. Nátěr ještě lepší, ale už nešpiní.
- Pásku začneme navíjet spirálovitě s 50 % překrytím, s přesahem min. 100 mm na původní izolaci. Pásku pokládat s předpětím zužujícím pásku o 1 až 2 %. První a poslední závit ovinu provést se 100 % překrytím. Nevystavovat nanesený povlak dlouhodobému působení slunečních paprsků.



## ANTICOR Wrap 740&750

Dvoupásková plastová PE izolace ve třídě C50 aplikovaná za studena

720 AnticorWrap Primer kapalný lepicí systém

740-32 ANTICOR Wrap protikorozní páska

750-20 ANTICOR Wrap páska mechanické ochrany

Výkonný antikorozi systém aplikovaný za studena určený pro ochranu distribuční potrubí, svařované spoje, ohyby, t-kusy a armatury proti korozi, které pracuje ve vysoce korozivním prostředí a je vystavené vysokému namáhání, která může být přítomno zvláště u velkých průměrů potrubí. Mechanické vlastnosti izolace poskytnou ochranu potrubí během manipulace a instalace.

Systém se skládá z lepicího systému **720 AnticorWrap Primer** který vytváří silné soudržné pouto protikorozní páska **740-32 ANTICOR Wrap** k připravenému ocelovému povrchu a páska mechanické ochrany **750-20 ANTICOR Wrap** k a je plně kvalifikovaný dle EN12068 třída C50 a ČSN EN ISO 21809-3 druh izolace FJC 12-1(50). Jeden ovin **740-32** s překrytím 50 % + jeden ovin **750-20** s překrytím 50 % (celkem 4 vrstvy).

Páska **AnticorWrap 740&750** lze snadno aplikovat ručně nebo pomocí ovijecího strojku na očištěný povrch opatřený nátěrem **720 AnticorWrap Primer**.

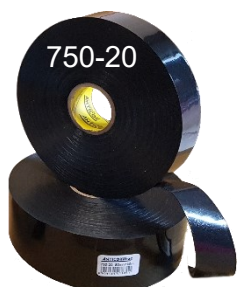
Příprava povrchu St2, St3 nebo Sa2½.

**720 AnticorWrap Primer**

Kapalný lepicí systém **720 AnticorWrap Primer** je butylkaučukové lepidlo spolu s polymerickými pryskyřicemi v organickém rozpouštědle. Poskytuje vysoce přilnavý podklad pro páskový systém **AnticorWrap 740&750**.

**Vydatnost:** 1 litr cca 5 m<sup>2</sup>

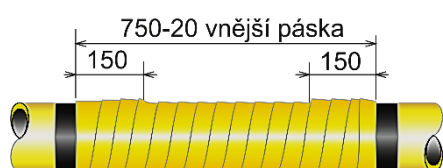
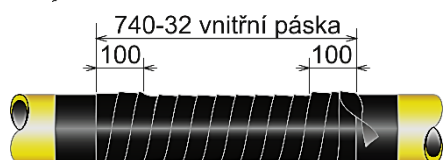
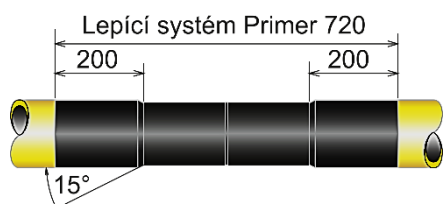
**Barva:** černá



Skladové číslo	Označení pro objednávku	EAN kód
<b>AnticoWrap 740&amp;750</b>		
7574007200006	720 AnticorWrap Primer/1litr/	5906194076263
7574032031507	740-32 Anticor Wrap/ 30mm x 15m/	5906194076270
7574032051505	740-32 Anticor Wrap/ 50mm x 15m/	5906194076782
7574032101507	740-32 Anticor Wrap/100mm x 15m/	5906194077291
7575020033008	750-20 Anticor Wrap/ 30mm x 30m/	5906194077802
7575020053006	750-20 Anticor Wrap/ 50mm x 30m/	5906194078311
7575020103008	750-20 Anticor Wrap/100mm x 30m/	5906194078823

### Postup izolování rovného úseku dvoupáskovým systémem ANTICOR Wrap 740&750

Zdrsnit původní izolaci a srazit hrany



- Připravit povrch potrubí mechanickým nářadím minimálně na stupeň St3. Doporučená příprava povrchu je na stupeň Sa2½ dle ISO 8501.
- Očistit zajištěný úsek potrubí od rzi, prachu, mastnoty a vlhkosti. K odmaštění použít beztuká rozpouštědla (např. denaturovaný líh). Zahřát hořákem minimálně 3 °C nad rosný bod.
- **Pozor před nanesením Primeru teplota nesmí být vyšší než 40 °C.**
- Nanést lepicí systém 720 ANTICOR Wrap Primer. Tloušťka vrstvy podkladu od 50 do 75 mikronů (0,05 - 0,075mm) a nechat zaschnout. Čas dosažení suchého stavu závisí na teplotě a vlhkosti prostředí.
- **Pro izolace ANTICOR Wrap používejte pouze Primer 720!**
- Povlak je nutné položit co nejrychleji nejlépe už po dosažení polosuchého stavu. Nátěr ještě lepší, ale už nešpiní.
- Pásku 740-32 začneme navíjet spirálovitě s 50 % překrytím, s přesahem cca 100 mm na původní izolaci ručně, nebo ovijecíhou OWR-2. Pásku pokládat s předpětím, při kterém se šířka páska zmenší o 1 až 2 %. První a poslední závit ovinu provést se 100 % překrytím.
- Pásku 750-20 začneme navíjet spirálovitě s 50 % překrytím, s přesahem cca 150 mm na původní izolaci. Pásku pokládat s předpětím, při kterém se šířka páska zmenší o 1 až 2 %. První a poslední závit ovinu provést se 100 % překrytím. Nevystavovat nanesený povlak dlouhodobému působení slunečních paprsků.





## ANTICOR® Plast 701-40 pro uzemnění

Petrolátová páska s inhibitory koroze pro ochranu úložných zařízení před korozi

### Izolace spojek bleskosvodů a uzemnění

Bleskosvod plní úlohu ochrany majetku. Je ale nutné, chránit i samotný bleskosvod. Jeden spoj bleskosvodu obsahuje velké množství spojovacích součástí, které při uložení do země je potřeba izolovat proti korozi. V takovém korozním prostředí vzniká postupem času na těchto spojích přechodový odpor, který významně zhoršuje elektrické vlastnosti uzemnění. Například bludné proudy o síle 1 A zlikvidují 10 kg oceli za rok a ohrožují tak i tyto spoje.

Běžně používaná protikorozní ochrana spojek se provádí pomocí asfaltových nátěrů. To není nejšťastnější řešení. Spojka se stává nerozebíratelnou bez záruky spolehlivé izolace.

Pokud použijeme pouze klasickou polyetylenovou izolaci, vzhledem ke složitosti spojek to také není optimální řešení. Již delší dobu se na izolování spojek s úspěchem používá petrolátové plastická páska ANTICOR Plast 701-40, která nejen chrání vlastní spoj, ale také obsahuje inhibitory koroze.

Petrolátové pásy jsou protikorozním materiálem vykazující vynikající vlastnosti po celou dobu životnosti v zemi uloženého zařízení. Jsou zařazeny v třídě A30 mechanického namáhání dle normy ČSN EN 120 68, proto jako mechanická ochrana na dokončení izolace se používá ještě PVC páska **202 Electrix® SuperFlex**. Takto izolovaná spojka bleskosvodu je dokonale chráněná proti korozi, navíc máme možnost tento spoj kdykoliv bez problému rozebrat.

**Rozměry:** 30 mm x 10 m

**Barva:** sahara

**Použití:** Trvale plastická páska protikorozní ochrany pro izolování spojek uzemnění a bleskosvodů.

### 202 Electrix® SuperFlex

Profesionální velmi elastická izolační páska s lepidlem na bázi syntetického kaučuku pro každodenní potřebu. Má velkou mechanickou pevnost při vynikající pružnosti, odolnost proti otěru, kyselinám, luhům a proti UV záření. Dobře se s ní pracuje i při teplotě -10°C.

**Rozměry:** 25 mm x 20 m

**Barva:** černá

**Použití:** Zabezpečení petrolátové pásy Anticor Plast 701-40 proti posunutí při zásypu a vlivu okolního prostředí.

Elektrická izolace energetických kabelů nad i pod zemí, spojky telefonních kabelů a svazkování vodičů.

### Technologický postup izolace spojky

Na jeden spoj použijte cca 1 m petrolátové pásky ANTICOR® Plast 701-40.

Ovinete nejprve odbočku (spotřebujeme cca 20 cm pásky 30 mm x 10 m), pak ovijíme pásovinu (spotřeba cca 80 cm pásky) tak, aby i šrouby spoje byly dokonale zaizolované.

Stejným způsobem postupujeme s PVC páskou s velkou průtažností **202 Electrix® SuperFlex** a vytvoříte dostatečnou mechanickou ochranu.

Pásku používat s napětím zužujícím pásku na cca 75% původní šířky.

### 490-30 Instal Band

Instalační plastická páska s inhibitory koroze pro těsnění odpadů

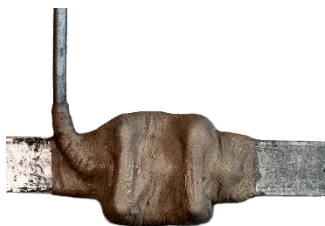
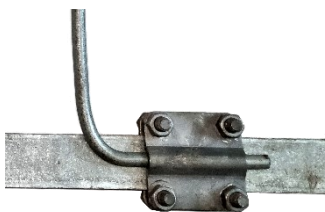
Odolná vůči vlhkosti, vysoká elektrická pevnost, vysoká přilnavost ke kovovým povrchům. Nemění své mechanické vlastnosti během celé doby životnosti, je trvale elastická.

Na dokončení těsnícího spoje jako mechanická ochrana se používá ještě PVC páska **202 Electrix® SuperFlex**. Takto zaizolovaný těsnící spoj je dokonale chráněn proti mechanickému poškození a posiluje těsnící schopnosti pásy. Takový spoj můžeme kdykoliv bez problému rozebrat.

**Rozměry:** 50, 100 mm x 10 m

**Barva:** olivová

**Použití:** Utěsnění spojů kanalizačního potrubí a odpadů, protikorozní ochrana potrubí, tvarovek, armatur atd.





## 610 Výstražná folie kolem výkopu

Rozměry: červeno bílá bez potisku 80 mm x 100, 250, 300 m; s potiskem „ZÁKAZ VSTUPU“ 80 mm x 100, 250, 300, 500 m; žluto černá bez potisku 80 mm x 100 m, 75 mm x 250 m

## 611 Červená s potiskem blesk Silnoproudé kabely

Rozměry: 220 mm x 20, 50, 100, 250 m; 300 mm x 100 m; 330 mm x 50, 100, 250 m

## 612 Žlutá s potiskem POZOR PLYN Plynové potrubí

Rozměry: 220 mm x 20, 100 m; 300 mm x 100 m; 330 mm x 250 m; 500 mm x 100 m

## 613 Modrá Železniční zabezpečovací a sdělovací kabely

Rozměry: 220 mm x 250 m; 300 mm x 100 m; 330 mm x 250 m

## 613 Modrá s potiskem POZOR VODA Neodpovídá ČSN

Rozměry: 220 mm x 20, 250 m; 300 mm x 100 m; 330 mm x 250 m

## 614 Bílá s potiskem POZOR VODA Dodává se i bez potisku

Rozměry: 300 mm x 100 m

## 615 Oranžová Sdělovací kabely

Rozměry: 220 mm x 250 m; 300 mm x 100 m

## 616 Zelená Teplovodní a horkovodní rozvody

Rozměry: 300 mm x 100 m

## 617 Hnědá Dálkovody hořlavých kapalin

Rozměry: 300 mm x 100 m

## 617 Hnědá potisk KANALIZACE Neodpovídá ČSN

Rozměry: 300 mm x 100 m

## 617 Šedá potisk KANALIZACE

Rozměry: 300 mm x 100, 250 m

### Poznámka:

Standardně jsou folie v návínu 100 m, pokud není uvedeno jinak.

Na vyžádání je možné vyrobit i jiné šíře a náviny s potiskem či bez, při min. odběru 10 000 m.





## Barevné rozlišení výstražných fólií dle ČSN 73 6006

Barva	Vedení technického vybavení
Oranžová	Sdělovací kabely
Červená	Silnoproudé kabely
Modrá	Železniční zabezpečovací a sdělovací kabely
Bílá	Vodovodní potrubí
Žlutá	Plynové potrubí
Zelená	Teplovodní a horkovodní rozvody
Hnědá	Dálkovody hořlavých kapalin
Černá	Dálkovody hořlavých zkapalněných uhlovodíkových plynů
Šedá	Potrubí stok a kanalizačních přípojek

## Rozměry výstražné fólie

Šířka výstražné fólie nesmí být menší než 50 mm a má být s přesahem na obě strany od vnějších okrajů chráněného vedení technického vybavení.

## Hloubka uložení výstražné fólie

Výstražné fólie se pokládají nejméně 200 mm nad vrcholem vedení technického vybavení při dodržení hloubky jejich uložení stanovené ČSN 73 6005 a příslušnými normami jednotlivých druhů podzemních vedení technického vybavení. Nejmenší hloubka výstražné fólie pod povrchem terénu je 200 mm.

## Mechanické vlastnosti a odolnost výstražné fólie

Mechanické vlastnosti výstražné fólie musí vyhovovat podmínkám uvedeným v ČSN EN 12613.

### POZNÁMKA

Barevné provedení výstražné fólie lze doplnit vhodným nápisem, např. vodovod, kanalizace, nebo symbolem, např. pro silnoproudé kabely symbolem blesku.

Pokud je vedení technického vybavení opatřeno ochrannou vrstvou (povlakem) nebo chráničkou, má barva jejího vnějšího povrchu odpovídat barvě příslušné výstražné fólie; v případě plynovodů a silnoproudých kabelů je to nezbytné.

# OPRAVÁRENSKÁ

# Polytex® 550

## SUPER ODOLNÁ SILIKONOVÁ PÁSKA

ODOLÁVÁ EXTRÉMNÍM TEPLOTÁM, TLAKU, NAPĚTÍ, VLHKOSTI, ŽÍRAVINÁM, PALIVŮM, OLEJŮM A ZNEČIŠŤUJÍCÍM LÁTKÁM.

KDYŽ JEDNOHO KRÁSNÉHO DNE, PRASKNE ROURA,  
POŠKODÍ SE KABEL, PRASKNE PŘÍVOD V AUTĚ...

# STAŇ SE HRDINOU!



+260°C



-60°C



Zastavení vody pod tlakem, začneme cca 5 cm před otvorem, ten obejdeme a pokračujeme cca 5 cm za ním. Vracíme se zpět a pokračujeme v ovíjení přes otvor s překrytím 50% v 5 vrstvách, vždy s maximálním předpětím.

## NENÍ NUTNÉ ŽÁDNÉ KOMPLIKOVANÉ ČIŠTĚNÍ!

ANTICOR BOHEMIA S.R.O., MÍSTECKÁ 537/549, 724 00 OSTRAVA - NOVÁ BĚLÁ